

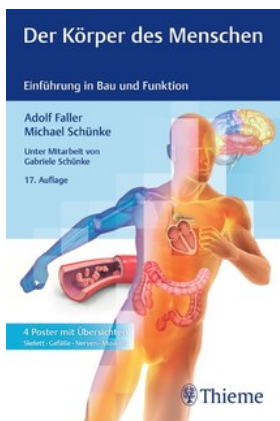
# Faller A. / Schünke M. Der Körper des Menschen

## Leseprobe

[Der Körper des Menschen](#)

von [Faller A. / Schünke M.](#)

Herausgeber: MVS Medizinverlage Stuttgart



<http://www.narayana-verlag.de/b21138>

Im [Narayana Webshop](#) finden Sie alle deutschen und englischen Bücher zu Homöopathie, Alternativmedizin und gesunder Lebensweise.

Das Kopieren der Leseproben ist nicht gestattet.  
Narayana Verlag GmbH, Blumenplatz 2, D-79400 Kandern  
Tel. +49 7626 9749 700  
Email [info@narayana-verlag.de](mailto:info@narayana-verlag.de)  
<http://www.narayana-verlag.de>



# Sachverzeichnis

## A

- ABO-System 126  
Abbaustoffwechsel 444  
Abduktion 323  
Abstammungslehre 67  
Abwehr, Bindegewebezellen 83  
Acetabulum (Hüftpfanne) 329, 331, 340  
Acetylcholin 96, 111, 223, 227, 368  
Achillessehne 305  
Achillessehnenriss 347  
Achselarterie 384ff.  
Achselvene 390  
Acromion (Schulterhöhe) 314f., 321, 323  
ACTH (adrenokortikotropes Hormon) 247, 259  
Adamsapfel 410f., 414  
Addison, Morbus 259  
Adenin 28f.  
Adenohypophyse (Hypophysenvorderlappen) 247, 250f.  
Adenosindiphosphat 102  
Adenosintriphosphat 24, 48, 445  
– Muskelkontraktion 100  
Aderhaut 591, 593f.  
ADH (antidiuretisches Hormon) 247, 250f., 512  
Adipozyten 86, 88  
Adiuretin 247, 250f., 512  
ADP (Adenosindiphosphat) 24, 102  
Adrenalin 226, 248, 259  
Adrenokortikotropes Hormon (ACTH) 247, 259  
Adventitia 376  
Afteranheber 312, 480f.  
Afterkamm 481  
Afterringmuskel, äußerer 312  
Agglutinine 125  
AIDS (Acquired Immune Deficiency Syndrome) 143  
Akkommodation 229, 593  
Akkommodationsbreite 601  
Akromegalie 253  
Akrosom 531f., 559f.  
Akrosomreaktion 560  
Aktin 32  
Aktinfilamente 95f., 100f.  
Aktin-Myosin-Bindung 103  
Aktionspotenzial 110  
– Alles-oder-nichts-Regel 109  
– Mechanismus 109  
– Neuron 108  
Albinismus 62  
Albino 595  
Albumine 129  
Aldosteron 258, 512  
Alkohol, Energiegehalt 446  
Allel 54  
Allergie, Glukokortikoidbehandlung 258  
Allergische Reaktion 124, 130  
Alles-oder-Nichts-Regel, Muskelzuckung 102  
Allicin 452  
Allocortex 174  
Alterssichtigkeit 595  
Altkleinhirn 181  
Alveolarventilation 425  
Alveole (Lungenbläschen) 420f., 426  
– Gasaustausch 428f.  
– Oberflächenspannung 426, 435  
Alveole (Zahnwurzelfach) 458  
Amboss 610ff.  
γ-Aminobuttersäure 111  
Aminopeptidase 492f.  
Aminosäuren 447, 492f.  
– essenzielle 447  
Aminosäurenresorption 492f.  
Aminosäurentransport, gekoppelter 47  
Ammonshorn 174  
Amnion (Schafhaut) 565  
Amnionflüssigkeit 569  
Amnionhöhle 568  
Amphiarthrose 275, 318  
Ampulla 616ff.  
– ductus deferentis 529, 534f.  
– recti (Mastdarmampulle) 477, 479f.  
– tubae uterinae 543, 547f.  
Amputationsneurom 115  
Amylase 463, 483, 491  
Anabolika 259  
Anabolismus (Aufbaustoffwechsel) 444  
Analkanal 477f., 481  
Anschließendsmuskel  
– äußerer 480f.  
– innerer 480f.  
Analverschluss 480  
Anämie 122, 134  
– aplastische 135  
– hämolytische 135  
– hyperchrome 135  
– hypochrome 135  
– perniziöse 135, 450  
Anaphase 36f.  
– Keimzelleitung 39  
Anaphylaxie 130  
Androgene 248, 258  
Aneurysma, intrakranielles 213  
Angiokardiografie 376  
Angiotensin II 513  
Angiotensin-I-converting enzyme 513  
Angiotensinogen 248, 513  
Angulus inferior scapulae (unterer Schulterblattwinkel) 315  
Anionen 41  
Anopsie (Blindheit) 604  
Anordnung, somatotrope 196  
Anoxie 430  
Antagonist 276  
Antebrachium (Unterarm) 293, 316, 319  
Anteversion (Vorwärtsbewegung) 275  
Anti-D-Antikörper 128  
Anti-D-Prophylaxe 128  
Antidiurese 514  
Antidiuretisches Hormon (ADH) 247, 250f., 512  
Antigenpräsentation 124, 140  
Antikörper 32, 130, 143  
– ABO-System 125  
– in der Muttermilch 153  
Antiport 47  
Antrum folliculare (Follikelhöhle) 542f.

- Anulus
  - fibrosus 298
  - Funktion 299
  - tendineus 608
- Aorta (Körperschlagader) 309, 360, 381
  - abdominalis (Bauchaorta) 384f.
  - Äste 384f.
  - descendens 384
  - thoracica (Brustaorta) 384f.
  - Windkesselfunktion 377, 379
- Aortenbogen 357f., 360, 384f.
  - Äste 384
  - Ösophagusenge 466
- Aortenklappe 359, 362
  - Auskultationsstelle 369f.
- Aortenschlitz 309f., 385
- Apertura thoracis
  - inferior (untere Brustkorböffnung) 300
  - superior (obere Brustkorböffnung) 300
- Aphasie 177
  - motorische 177
  - sensorische 177
- Apnoe 425
- Aponeurose 85, 278f.
- Apophyse 95
- Apoplexie (Schlaganfall) 198, 212
- Apparat, juxtaglomerulärer 508
- Appendix vermiformis (Wurmfortsatz) 454, 472, 478
- Aquaeductus cerebri 167, 178f., 206f.
- Äquatorialebene 36f.
- Arachnoidea (Spinnwebhaut)
  - encephali 201f.
  - spinalis 204f.
- Arbor vitae 183
- Archicerebellum (Urkleinhirn) 181
- Archicortex 174
- Arcus
  - aortae (Aortenbogen) 384f.
  - palatoglossus (vorderer Gaumenbogen) 453, 455
  - palatopharyngeus (hinterer Gaumenbogen) 453, 455
  - palmaris
  - profundus (tiefer Hohlhandbogen) 384, 386
  - superficialis (oberflächlicher Hohlhandbogen) 384, 386
  - plantaris profundus (tiefer Fußsohlenbogen) 387
  - venosus dorsalis pedis (Venenbogen des Fußrückens) 391
  - vertebrae (Wirbelbogen) 296
- Areola mammaria (Warzenhof) 551f.
- Armabduktion 323
- Armadduktion 305, 323
- Armaußenrotation 323
- Armgeflecht 187, 215f.
- Armhebung 305
- Arminnenrotation 305, 323
- Arm-Kopf-Vene 388, 390
- Arrhythmie 375
- Art 68
- Arteria
  - arcuata (Arterienbogen des Fußrückens) 387
  - renis 505, 507
  - axillaris (Achselarterie) 384f.
  - basilaris (Basisarterie) 210
  - brachialis (Oberarmarterie) 384f.
  - carotis
  - communis (gemeinsame Kopfschlagader) 358, 384f.
  - externa (äußere Kopfschlagader) 384f.
  - interna (innere Kopfschlagader) 210, 289, 384f.
  - centralis retinae (Zentralarterie) 599f.
  - cerebelli (Kleinhirnarterie)
  - inferior anterior 210, 212
  - inferior posterior 210, 212
  - superior 210
  - cerebri
  - anterior 210, 212
  - media 210, 212
  - posterior 210
  - communicans
  - anterior 210, 212
  - posterior 210, 212
  - coronaria
  - dextra (rechte Herzkranzarterie) 358, 360, 364
  - sinistra (linke Herzkranzarterie) 358, 360, 364
  - digitales palmares (Fingerarterien) 384, 386
  - dorsalis
  - pedis (Fußrückenarterie) 387
  - penis (Penisrückenarterie) 538
  - femoralis (Oberschenkelarterie) 385ff.
  - fibularis (Wadenbeinarterie) 386f.
  - gastrica
  - dextra 486
  - propria 385
  - sinistra 385
  - gastromentalis sinistra (große Magenarterie) 486
  - hepatica propria (Leberarterie) 485f.
  - iliaca
  - communis (gemeinsame Beckenschlagader) 385f.
  - externa (äußere Beckenschlagader) 385f.
  - interna (innere Beckenschlagader) 385f.
  - intercostales (Zwischenrippenarterien) 385
  - interlobaris 505, 507
  - interlobularis 505, 507
  - interna (innere Kopfschlagader) 288
  - interossea anterior 386
  - lienalis (Milzarterie) 385, 486
  - meningea media 288f.
  - mesenterica
  - inferior (untere Mesenterialarterie) 385f.
  - superior (obere Mesenterialarterie) 385, 486
  - metatarsales (Metatarsalarterien) 387
  - ophthalmica 210, 212, 289
  - ovarica (Eierstockarterie) 541
  - plantaris
  - lateralis (laterale Fußsohlenarterie) 387
  - medialis (mediale Fußsohlenarterie) 387
  - poplitea (Kniekehlenarterie) 386f.
  - princeps pollicis (Daumenballenarterie) 386

- profunda
- femoris (tiefe Oberschenkelarterie) 386f.
- penis (tiefe Penisarterie) 538
- pulmonalis (Lungenarterie) 359, 381, 416, 421f.
- radialis (Speichenarterie) 384, 386
- recurrens
- radialis 386
- ulnaris 386
- renalis (Nierenarterie) 385, 503, 505, 507
- spinalis anterior 210, 212
- striata 212
- subclavia (Unterschlüsselbeinarterie) 210, 358, 384f.
- subscapularis (Unterschulterblattarterie) 386
- testicularis (Hodenarterie) 385
- thoracoacromialis (Brust-Schulterhöhen-Arterie) 386
- thyroidea
- inferior (untere Schilddrüsenarterie) 255
- superior (obere Schilddrüsenarterie) 255
- tibialis
- anterior 386f.
- posterior 386f.
- ulnaris (Ellenarterie) 384, 386
- umbilicales (Nabelarterien) 383, 567
- uterina (Gebärmutterarterie) 549
- vertebralis (Wirbelsäulenarterie) 210, 297
- Arterie 376f.
- Arterienbogen des Fußrückens 387
- Arterienring, intrakranieller 210ff.
- Arteriosklerose 130, 260
- Articulatio
  - acromioclavicularis (Schulter-eckgelenk) 314f.
  - atlantoaxialis (unteres Kopfgelenk) 297
  - atlantooccipitalis (oberes Kopfgelenk) 297
  - carpometacarpalis pollicis (Daumensattelgelenk) 275, 318, 320, 326
  - costovertebrales (Rippen-Wirbel-Gelenke) 302
  - coxae (Hüftgelenk) 329, 338, 340
  - Beweglichkeit 341
  - Muskeln 341
  - cubiti (Ellenbogengelenk) 324f.
  - Beweglichkeit 325
  - Bewegungen 325
  - genus (Kniegelenk) 336, 342f.
  - Bandsysteme 342
  - Bewegungen 342f.
  - Muskeln 342
  - humeri (Schultergelenk) 315, 318, 321
  - Beweglichkeit 318, 323
  - Bewegungen 320
  - Gelenkkapsel 320f.
  - Luxation 318
  - Muskelführung 323
  - mediocarpea (distales Handwurzelgelenk) 319, 326
  - radiocarpea (proximales Handwurzelgelenk) 319, 326
  - sternoclavicularis (Brustbein-Schlüsselbein-Gelenk) 301, 314f.
  - sternocostalis (Brustbein-Rippen-Gelenk) 301
  - subtalaris (unteres Sprunggelenk) 345f.
  - Bewegungen 347
  - talocalcaneonavicularis (unteres Sprunggelenk) 345f.
  - talocruralis (oberes Sprunggelenk) 345f.
  - Bewegungen 347
  - temporomandibularis (Kiefergelenk) 285f., 290f.
  - Bewegungen 292
  - tibiofibularis 345
  - zygapophysialis (Wirbelbogengelenk) 295, 298f.
- Aryknorpel 410f.
- Ascorbinsäure 449
- Assoziationsfasern 170
- Assoziationsgebiet
  - auditorisches 175, 177
  - optisches 177
- Asthma bronchiale 435
- Astigmatismus (Stabsichtigkeit) 602
- Astrozyten 113
- Atavismus 73
- Atemarbeit 436
- Atemfrequenz 423
- Atemgasdiffusion 428
- Atemgase, Partialdrücke 426
- Atemgaszusammensetzung, alveoläre 427
- Atemgrenzwert 425
- Atemhilfsmuskeln 302, 433
- Atemmechanik 434
- Atemminutenvolumen 423
- Atemregulation 431
- Atemreiz, rückgekoppelter 432
- Atemstörung
  - obstruktive 437
  - restriktive 437
- Atemstoßtest 436
- Atemtest, dynamischer 436
- Atemvolumen 423
- Atemwege
  - Reibungswiderstand 436
  - Strömungswiderstand 436
- Atemzeitvolumen 423
- Atemzugvolumen 423f.
- Athletischer Typ 583
- Atlas (1. Halswirbel) 293, 295, 297
- Querband 297
- Atlasbogen
  - hinterer 297
  - vorderer 297
- Atmung
  - äußere 406
  - innere 406
  - Strömungswiderstand 436
  - venöser Blutrückstrom 398
- Atmungskette, mitochondriale 24
- Atmungsorgane 406f.
- Atmungssystem 406
- Atmungswiderstände 435
- Atmungszentrum 184

ATP (Adenosintriphosphat) 24, 48, 445  
 – Muskelkontraktion 100, 103  
 ATPase 102  
 Atrioventrikularklappen 361f.  
 Atrioventrikularknoten 369, 371  
 Auerbach-Plexus 230f.  
 Augapfel  
 – hinterer Teil 597  
 – optische Achse 593  
 – vorderer Teil 591, 593f.  
 Auge 591  
 – Hilfseinrichtungen 606  
 – inverses 599  
 – Konvergenz der Erregungsleitung 599  
 – optischer Apparat 591  
 Augenbewegungen, konjugierte 608  
 Augenbrauenherabzieher 291  
 Augenbraunenrunzler 291  
 Augenhaut  
 – äußere 591  
 – innere 591, 593  
 – mittlere 591, 598  
 Augenhintergrund 599f.  
 Augenhöhle  
 – obere 288, 608  
 – untere 287, 608  
 Augeninnendruck 593  
 Augenkammer  
 – hintere 591, 593f.  
 – vordere 591, 593f.  
 Augenlider 606  
 Augenlidheber, oberer 606  
 Augenmuskel  
 – äußerer 606, 608gerader  
 – innerer 608  
 – oberer 608  
 – seitlicher 608  
 – unterer 608  
 – schräger  
 – oberer 608  
 – unterer 608  
 – Ursprungsring 608  
 Auricula (Ohrmuschel) 610f.  
 Ausatmung 303, 422, 433f.  
 – Bauchmuskelfunktion 309  
 – maximale 423f.  
 – Zwerchfellstand 434  
 – Zwerchfellfunktion 311

Außenrotation 275, 323  
 Ausscheidungszytogramm 516  
 Autolyse 105  
 Autosomen 25  
 Autosomenfehlverteilung 66  
 AV-Knoten (Atrioventrikularknoten) 105, 369, 371  
 Axis (2. Halswirbel) 295, 297  
 Axon 106f., 112  
 – Impulsfrequenz 108  
 – Impulsweiterleitung 108  
 – regenerierendes 115  
 Axonende 590  
 Axonhügel 106f.  
 Azoospermie 536

## B

Babinski-Reflex 201  
 Backenzahn 456, 458f.  
 Bälkchenknochen 91, 93  
 Balken 168, 170f., 174, 178  
 Ballaststoffe 447  
 Bandhafte 271  
 Bandscheibe 89, 271, 294f., 298  
 – Funktion 299  
 Bandscheibenvorfall 299  
 Bartholin-Drüse (große Vorhofdrüse) 549f.  
 Basalganglien 169, 172f., 180, 197  
 Basalmembran (Glashaut) 19, 78, 81  
 – alveokapillare 429f.  
 – Fettzelle 86  
 – Harnfilter 508  
 Basaltemperatur 545  
 Basen 28f.  
 Basenpaar 28  
 Basentriplett 29  
 Basilmembran 613f.  
 Basisarterie 210  
 Bauchaorta 384f.  
 Baucheingeweide, Innervation, parasymphatische 229f.  
 Bauchfell 418, 480, 483  
 Bauchfellhöhle 419, 480, 483  
 Bauchganglien 229f.  
 Bauchhöhle 483  
 Bauchhöhlenschwangerschaft 563

Bauchmuskel  
 – gerader 305, 309  
 – querer 308f.  
 – schräger  
 – äußerer 305, 309  
 – innerer 308f.  
 Bauchmuskulatur 305, 309  
 – Schräggurtung 308  
 – tiefe 305  
 Bauchpresse 309  
 Bauchspeichel 483  
 Bauchspeicheldrüse 260f., 454, 483  
 – Ausführungsgang 484  
 – Form 484  
 Bauchwand 305  
 – hintere 308  
 Baufett 86, 635  
 Baustoffwechsel 444  
 Beatmung, künstliche 431  
 Becherzellen 82, 479  
 Becken 329  
 – großes 328  
 – kleines 330  
 – männliches 332f., 521  
 – weibliches 332f., 540  
 Beckenarterie  
 – äußere 385  
 – gemeinsame 385  
 – innere 385  
 Beckenausgang 312, 331  
 Beckeneingangsebene 332  
 Beckenboden 312, 521  
 Beckenbodenmuskulatur 312, 480, 519  
 – Überdehnung 313  
 Beckeneingangsebene 328  
 Beckengürtel 328  
 Beckenkamm 329f.  
 Beckenkanal 331  
 Beckenneigungswinkel 328, 332  
 Beckenorgane, Innervation, parasymphatische 230  
 Beckenschlagader  
 – äußere 385ff.  
 – gemeinsame 385ff.  
 – innere 385ff.  
 Beckenvene  
 – äußere 388, 392  
 – gemeinsame 388, 391  
 – innere 388, 392

- Beckenvenenthrombose 139  
 Befruchtung 543, 547, 560f.  
 Beinabduktion 341  
 Beinadduktion 341  
 Beinanteversion 341  
 Beinaußenrotation 341  
 Beinextension 341  
 Beinflexion 341  
 Beininnenrotation 341  
 Beinretroversion 341  
 Beischlaffähigkeit 537  
 Belegzellen 469, 471  
 Beriberi 450  
 Betriebsstoffwechsel 444  
 Beugung 275  
 Bewegungsachse 275  
 Bewegungssegment 298  
 Bewegungsstörung, extrapyramidale 173, 180  
 Bewusstseinslage 185  
 Bifurcatio  
 – aortae 384f.  
 – tracheae 414  
 Bikuspidalklappe (Mitralklappe) 361f.  
 – Auskultationsstelle 369f.  
 Bindegewebe 82  
 – lockeres 84f.  
 – retikuläres 85  
 – straffes 84, 86  
 – geflechtartiges 84, 87  
 – parallelfaseriges 84, 86  
 Bindegewebepapille 634  
 Bindegewebsfasern 84  
 Bindegewebsknochen 92  
 Bindegewebsknorpel 90  
 Bindegewebszellen 83  
 – fixierte 83, 85  
 – freie 83, 85  
 Bindehaut 591, 606  
 Biotin 449  
 Biotypologie, anatomische 582  
 Bizepssehne, lange 321  
 Bläschen, synaptische 107, 111  
 Bläschendrüse 521, 528f., 533f.  
 Blasendreieck 503, 517f.  
 Blasengrund 503  
 Blasen Hals 503  
 Blasenprung 575  
 Blasenzapfen 517f.  
 Blastozyste (Keimblase) 563, 569  
 Blätterpapillen 456  
 Blinddarm 73, 454, 472, 478  
 Blindheit 604  
 Blut 120  
 – Arterialisierung 430  
 – Aufgaben 120  
 – Kreuzprobe 126  
 – pH-Wert 122  
 – Zusammensetzung 129  
 Blutdruck 46, 366  
 – arterieller 366  
 – diastolischer 366, 392  
 – Erhöhung 393  
 – hydrostatischer 397  
 – Messung 366f.  
 – systolischer 366, 392  
 Blutdruckdifferenz 392  
 Blutdruckregulation  
 – kurzfristige 395  
 – langfristige 395  
 – reflektorische 394  
 Bluterkrankheit 138  
 Blutflüssigkeit 120, 128  
 – Elektrolyte 131  
 – niedermolekulare Bestandteile 131  
 Blutgefäße 376, 378  
 Blutgefäßsystem, Funktionsprinzip 392  
 Blutgerinnung 120, 124, 137f.  
 – Kontrolle 138  
 Blutgerinnungsstörung 450  
 Blutgruppe 125  
 – Häufigkeit 127  
 – Vererbung 56  
 Blutgruppenbestimmung 126  
 Blutkörperchen  
 – rote 120f.  
 – Abbau 150f.  
 – Agglutination 126  
 – Bildung 20, 122, 136  
 – Färbekoeffizient 134  
 – Gesamtzahl 122  
 – hyperchrome 134  
 – hypochrome 134  
 – normochrome 134  
 – Stechapfelform 123  
 – weiße 84, 120f.  
 – Diapedese 123  
 – Zahl 122f.  
 Blutleiter  
 – gerader 202, 213  
 – kaverner 213  
 – querer 213, 288  
 – S-förmiger 202, 213  
 – venöser 213  
 – oberer 202, 207, 213  
 Blut-Luft-Schranke 430  
 Blutmenge 120  
 Blutplasma 41, 120, 128  
 – Elektrolyte 131  
 – niedermolekulare Bestandteile 131  
 Blutplättchen 124  
 Blutplättchenpfropf 137f.  
 Blutrückstrom, venöser 398  
 Blutstillung 124, 137  
 Blutstromverteilung 393  
 Bluttransfusion 126  
 Blutung  
 – intrakranielle 202  
 – subdurale 202  
 Blutungsneigung 139  
 Blutzellen 121  
 Blutzirkulation, kapillare 396  
 Blutzuckerspiegel 260  
 – Schwankung 448  
 B-Lymphozyten 141, 143  
 – Rezirkulation 153f.  
 Bodyplethysmografie 423  
 Bogengänge 610, 616f.  
 – Erweiterungen 616  
 Bogengangampulle 617  
 Boten-RNA (mRNA) 32f.  
 Bowman-Kapsel 507f.  
 Brachium (Oberarm) 293, 316  
 Bradykardie 375  
 Bradykinin 248  
 Bradypnoe 425  
 Brechkraft 600  
 Brennwert, physiologischer 446  
 Broca-Region (motorisches Sprachzentrum) 175, 177  
 Bronchialbaum 407, 414, 417  
 Bronchialschleimhaut 417  
 Bronchiolus  
 – respiratorius 420f.  
 – terminalis 420f.  
 Brücke 167, 180, 183, 194  
 Brückenvene 202, 213

- Abriss 202
  - Brust, weibliche 550f.
  - Brustaorta 384f.
  - Brustbein 293, 300f.
  - Brustbeinkörper 301
  - Brustbein-Rippen-Gelenk 301
  - Brustbein-Schlüsselbein-Gelenk 301, 303
  - Brustdrüse 550f.
  - Brustfellhöhle 419, 434
  - Brustganglien 229f.
  - Brusthöhlenvene 358, 388, 390
  - Brustkorb 292f., 300f.
  - Brustkorbböffnung
    - obere 300
    - untere 300
  - Brustkyphose 295
  - Brustmark 190
  - Brustmuskel, großer 305, 324, 550f.
    - Funktion 305
  - Brust-Schulterhöhen-Arterie 386
  - Brustwand 303
  - Brustwandfaszie, innere 435
  - Brustwarze 551f.
  - Brustwirbel 294
  - Bulbus
    - olfactorius 621f.
    - penis 529, 537
    - vestibuli (Vorhofschwellkörper) 549
  - Bursa
    - infrapatellaris 343
    - omentalis 483
    - synovialis (Schleimbeutel) 280
  - Bursitis 281
  - Bürstensaum 80, 475
- C**
- Ca<sup>2+</sup>-Ionen, Muskelkontraktion 101, 103
  - Caecum (Blinddarm) 73, 454, 472, 478
  - Calcaneus (Fersenbein) 337f., 346
  - Calcioi 449
  - Calix renalis (Nierenkelch) 506, 515
  - Camera
    - anterior bulbi (vordere Augenkammer) 591, 593f.
    - posterior bulbi (hintere Augenkammer) 591, 593f.
  - Canaliculus 92
    - lacrimalis (Tränenröhrchen) 606
  - Canalis
    - analis (Analkanal) 477f., 481
    - caroticus 210, 288f.
    - centralis (Zentralkanal) 191f.
    - hypoglossus 288f.
    - mandibulae 285
    - opticus (Sehnervkanal) 288f., 608
  - Capitulum humeri (Oberarmköpfchen) 316, 319
  - Capsula
    - adiposa perirenalis 503
    - fibrosa renis (bindegewebige Nierenkapsel) 506
    - interna (innere Kapsel) 170f.
    - lentis (Linsenkapsel) 594
  - Caput (Kopf) 282
    - costae (Rippenkopf) 302
    - femoris (Femurkopf, Oberschenkelkopf) 329, 333, 340
    - humeri (Oberarmkopf) 314f., 321
    - mallei (Hammerkopf) 612
    - mandibulae (Kieferköpfchen) 284, 292
    - pancreatis (Pankreaskopf) 484
    - radii (Radiusköpfchen) 318f.
  - Carboanhydrase 132f.
  - Carboxypeptidase 492f.
  - β-Carotin 449
  - Carrier 44f.
  - Cartilago
    - arytaenoidea (Stellknorpel) 410f.
    - cricoidea (Ringknorpel) 410f., 454
    - thyroidea (Schildknorpel) 255, 410f., 454
  - Caruncula sublingualis 462f.
  - Cauda
    - equina 187
    - pancreatis (Pankreasschwanz) 484
  - Cavitas
    - glenoidalis (Schulterpfanne) 314ff., 318, 321
    - nasi (Nasenhöhle) 407ff.
    - Regio olfactoria 409
    - Regio respiratoria 409
    - pericardialis (Herzbeutelhöhle, Perikardhöhle) 418f.
    - peritonealis (Bauchfellhöhle, Peritonealhöhle) 419, 483
    - pleuralis (Brustfellhöhle, Pleurahöhle) 419, 434
    - uteri (Gebärmutterhöhle) 547, 549
  - Cavum tympani (Paukenhöhle) 610f.
  - Cementum (Zement) 458f.
  - Centrum-Collum-Diaphysen-Winkel 334
  - Centrum tendineum 309f.
  - Cerebellum (Kleinhirn) 167, 178, 180f., 197
  - Cervix
    - dentis (Zahnhals) 458f.
    - uteri (Gebärmutterhals) 547, 549
  - Chemorezeptoren 432, 590
  - Chiasma opticum (Sehnervenkreuzung) 178, 182, 220, 604
  - Chlor 450
  - Chloridkanal 43
  - Chlorogensäure 452
  - Choanen (innere Nasenlöcher) 286f., 409, 463f.
  - Cholesterin 448, 489
  - Cholezystokinin 248
  - Chondroklasten (knorpelabbauende Zellen) 94
  - Chondron 89
  - Chondrozyten (Knorpelzellen) 89f.
  - Chorda
    - dorsalis 89
    - Anlage 569
    - tendineae (Sehnenfäden) 361, 363, 365

- tympani 612, 619
- Chordagewebe 89
- Chorea Huntington 173
- Chorion
  - frondosum (Zottenhaut) 565, 572
  - laeve 565, 572
- Choriongonadotropin 248, 544
- Chorionplatte 565f., 568
- Chorionzotten 565
- Choroidea (Aderhaut) 591, 593f.
- Chrom 450
- Chromatiden 26f., 36
- Chromatin 26
- Chromosomen
  - Äquatorialebene 36f.
  - heterologe 25
  - homologe 25
  - Keimzellen 558f.
  - Verdoppelung 35
- Chromosomenaberration
  - numerische 66
  - strukturelle 66
- Chromosomenarme 26f.
- Chromosomenmutation 66
- Chromosomenpaare 25
- Chromosomenpaarung 39
- Chromosomensatz
  - diploider 25
  - haploider 26, 37
- Chylomikronen 129, 490
- Chylomikronenreste 129
- Chymotrypsin 492f.
- Chymus (Speisebrei) 467
- Circulus
  - arteriosus (Arterienring) 210ff.
  - Willisii 210ff.
- Cisterna cerebellomedullaris (Kleinhirn-Medulla-Zisterne) 207f.
- Claustrum (Vormauer) 171
- Clavicula (Schlüsselbein) 293, 303
- Clearance 510
- Clitoris (Kitzler) 549
- CO<sub>2</sub>-Abgabe 427
- CO<sub>2</sub>-Diffusion, kapillaralveoläre 428
- CO<sub>2</sub>-Partialdruck
  - erhöhter 432
- im Atemgas 427
- CO<sub>2</sub>-Transport 133
- Cobalamin 449
- Coccygealwirbel 294
- Cochlea (Gehörschnecke) 610f., 613
- Cochleariskerne 613
- Code, genetischer 28
- Codon 30
- Colliculus facialis (Fazialishtügel) 183
- Collum (Hals) 281
  - costae (Rippenhals) 302
  - femoris (Femurhals, Schenkelhals) 329, 333f.
  - humeri 316
- Colon (Dickdarm) 472, 476ff., 478f.
  - ascendens (aufsteigender Dickdarm) 454, 472, 477f.
  - descendens (absteigender Dickdarm) 454, 472, 477f.
  - Kontrasteinlauf 477
  - sigmoideum (S-förmiger Dickdarm) 454, 472, 477f.
  - Kontrasteinlauf 479
  - transversum (querer Dickdarm) 454, 472, 477f.
- Colostrum (Vormilch) 552
- Columna
  - renalis (Nierensäule) 506
  - vertebralis (Wirbelsäule) 294
- Computertomografie, Herzuntersuchung 375
- Concha nasalis (Nasenmuschel) 408f.
  - inferior (untere Nasenmuschel) 409
  - media (mittlere Nasenmuschel) 409
  - superior (obere Nasenmuschel) 409
- Condylus
  - femoris 334, 336
  - tibiae 336f.
- Confluens sinuum 213
- Conjugata vera 332
- Conjunctiva (Bindehaut) 591, 593f., 606
- Conus medullaris 187, 189
- Converting Enzyme 513
- Cor (Herz) 356
- Corium (Lederhaut) 633
- Cornea (Hornhaut) 84, 591, 593ff.
- Cornu
  - anterius (Vorderhorn des Rückenmarks) 190ff.
  - laterale (Seitenhorn des Rückenmarks) 190ff.
  - sympathische Neurone 225
  - posterius (Hinterhorn des Rückenmarks) 190ff.
- Corona
  - dentis (Zahnkrone) 458f.
  - radiata 542f., 560
- Corpus
  - albicans 541
  - amygdaloideum (Mandelkern) 173f., 621f.
  - callosum (Balken) 168, 170f., 174, 178
  - cavernosum
  - ani 480f.
  - penis (Penisschwellkörper) 521, 529, 538
  - ciliare (Ziliarkörper) 591, 593
  - costae (Rippenkörper) 302
  - femoris (Femurschaft) 333
  - geniculatum (Kniekörper)
  - laterale (äußerer Kniekörper) 177, 604
  - mediale (innerer Kniekörper) 177, 613
  - humeri (Oberarmschaft) 316, 319
  - luteum (Gelbkörper) 541, 543f.
  - graviditatis (Schwangerschaftsgelbkörper) 543f.
  - menstruationis (Menstruationsgelbkörper) 544f.
  - mamillare (Mamillarkörper) 172, 174
  - pancreatis (Pankreaskörper) 484
  - pineale (Zirbeldrüse) 168, 171, 177f., 246f., 253
  - rubrum 542
  - spongiosum (Harnröhrenschwellkörper) 529, 538
  - sterni 301
  - striatum (Streifenkörper) 172



- uteri (Gebärmutterkörper) 547f.
  - vertebrae (Wirbelkörper) 295f.
  - vitreum (Glaskörper) 591, 593f.
  - Corpusculum renale (Nierenkörperchen) 506f.
  - Cortex cerebri (Großhirnrinde) 170f.
  - Corti-Organ 613f.
  - Cowper-Drüsen 520f., 529, 535f.
  - Crista
    - ampullaris 616, 618
    - galli 287f.
    - iliaca (Beckenkamm) 329f.
    - tuberculi
    - majoris 316
    - minoris 316
  - Crossing over 39, 66, 70
  - Crus (Unterschenkel) 293, 334
    - cerebri (Hirschenkel) 179f.
  - Cumulus oophorus (Eihügel) 542f.
  - Cupula 618
  - Curvatura ventriculi
    - major (große Magenkrümmung) 468f.
    - minor (kleine Magenkrümmung) 468f.
  - Cushing-Syndrom 259
  - Cutis (Haut) 632
  - Cytosin 28
  - C-Zellen 248, 255f.
- D**
- Damm-Muskel, querer 312, 519
  - Dammriss 313
  - Darmbein 271, 328f.
  - Darmbeinstachel, vorderer, oberer 329f.
  - Darmperistaltik 223
  - Darmwandnervensystem 223, 231
  - Darwin-Höcker 73
  - Dauergebiss 460f.
  - Daumenabduktion 326
  - Daumenadduktion 326
  - Daumenballenarterie 386
  - Daumenballenmuskulatur 327
  - Daumenbeugung 326
  - Daumenopposition 326
  - Daumensattelgelenk 275, 326
  - Daumenstreckung 326
  - Decidua 564
    - basalis 565, 567, 572
  - Deciduasepten 567
  - Dehnungsreflex 200
  - Dehnungsrezeptoren 395
    - pulmonale 431
  - Deletion 66
  - Dendrit 106f., 112
  - Dentes (Zähne)
    - axis 297
    - incisivi (Schneidezähne) 459
    - molares (Mahlzähne) 459
    - praemolares (Backenzähne) 456, 458f.
  - Dentin (Zahnbein) 458f.
  - Dentinkanälchen 458f.
  - Depotfett 635
  - Dermis (Lederhaut) 633
  - Desmodontium (Wurzelhaut) 458f.
  - Desmosom (Haftplatte, Zellkontakt) 19, 82
  - Desoxyribonukleinsäure (DNA, DNS) 27
    - Funktion 28
    - Schädigung 451
  - Deziduasepten 565
  - Diabetes
    - insipidus 250, 514
    - mellitus (Zuckerkrankheit) 260, 262
  - Diakinese 39
  - Diaphragma
    - Pars
    - costalis 309f.
    - lumbalis 309f.
    - sternalis 309f.
    - pelvis 312
    - urogenitale (Beckenboden) 312
  - Diaphragma (Zwerchfell) 309f.
    - urogenitale (Beckenboden) 521
  - Diaphyse 91, 93f., 270
  - Diarthrose (echtes Gelenk) 271
  - Diaster 37
  - Diastole 365
  - Diathese, hämorrhagische 139
  - Dickdarm 472
    - absteigender 454, 472, 477f.
    - aufsteigender 454, 472, 477f.
    - Kontrasteinlauf 477
    - Lage 477
    - querer 454, 472, 477f.
    - S-förmiger 454, 472, 477f.
    - Kontrasteinlauf 479
    - Dickdarmklappe 472, 477f.
    - Dickdarmkrümmung
      - linke 472
      - rechte 472
    - Dickdarmmotorik 479
    - Dickdarmschleimhaut 479
    - Dickenwachstum 94
    - Diencephalon (Zwischenhirn) 167, 177
    - Diffusion 44f.
      - erleichterte 44f.
      - freie 44
    - Diffusionspotenzial 43
    - Dihydrotestosteron 262
    - Dioptrie 601
    - Diplotän 39
    - Disaccharidase 492
    - Disaccharide 448, 491
    - Discus
      - articularis, Kiefergelenk 292
      - intervertebralis (Bandscheibe, Zwischenwirbelscheibe) 89, 271, 294f., 298
      - Funktion 299
    - Diskus (Zwischenscheibe) 271
    - Dissimilation 444
    - Diuretika 514
    - DNA-Doppelhelix 27, 29
      - Verdoppelung 34
    - DNA-Molekül 28f.
    - DNA-Schädigung 451
    - DNA-Schleife, transkriptionsaktive 30
    - DNS (Desoxyribonukleinsäure, DNA), Funktion 28
    - Dom-Areale des Dünndarms 153f.
    - Dominanz 55
    - Dopamin 112, 180
    - Dornfortsatz 296
    - Dorsalexension 299f., 326
      - Fuß 345, 347

- Dorsum linguae (Zungenrücken) 455
- Dottersack (Entodermbläschen) 568f.
- Douglas-Raum 540, 563
- Down-Syndrom 66
- Drehmoment 275
- Dreieckbein 318, 320
- Drosselvene 538
- innere 213, 289
- Druck
- intrapleuraler 435
  - intrapulmonaler 433
  - kolloidosmotischer 46, 397
  - osmotischer 45f.
- Druckdifferenz 392
- hydrostatische 46
- Druckerhöhung, intrakranielle 184
- Druckrezeptoren 395
- Drucksehne 279
- Drucktrabekel 91, 93
- Drüse
- endokrine 78, 82, 245
  - exokrine 82, 245
  - hormonproduzierende 82
- Drüsenepithel 78, 82
- Drüsenzellen 82
- Duchenne-Muskeldystrophie 64
- Ductus
- alveolaris 420f.
  - arteriosus 382f.
  - choledochus (Gallengang) 484, 486, 489
  - Mündung 473
  - cochlearis (Schneckengang) 610, 613
  - cysticus (Gallenblasengang) 484, 486, 489
  - deferens (Samenleiter) 529, 533ff.
  - ductus deferentis 533
  - ejaculatorius (Spritzgang) 520f., 529, 533f.
  - Mündung 503
  - endolymphaticus (endolymphatischer Gang) 610, 617
  - epididymidis (Nebenhodengang) 529, 533
  - excretorius 535
  - hepaticus communis (gemeinsamer Lebergang) 484, 488
  - lactifer colligens (Milchgang) 551f.
  - lymphaticus dexter 380
  - nasolacrimalis (Tränen-Nasen-Gang) 606
  - Mündung 409
  - pancreaticus 484
  - parotideus 462
  - semicirculares (Bogengänge) 610, 617
  - thoracicus (Milchbrustgang) 154, 379f.
- Duftdrüsen 636
- Duftmolekül 621
- Dünndarm
- Wandaufbau 231
  - Wandschichten 473
- Dünndarmmotorik 473
- Dünndarmschleimhaut 474
- Dünndarmzotten 78, 154, 474
- Gefäße 475
  - Krypten 474f.
- Duodenum (Zwölffingerdarm) 454, 472f., 484
- Duplikation 66
- Dura mater
- encephali (harte Hirnhaut) 201f.
  - spinalis (harte Rückenmarkshaut) 204f.
- Durchblutungsstörung, venöse 398
- Durchmesser, biparietaler 571
- Dynorphine 112
- Dysplastiker 582
- Dyspnoe 425
- ## E
- Echokardiografie 376
- Eckzähne 458
- Edinger-Westphal-Kern 179, 229
- EEG (Elektroenzephalogramm) 185
- Eichel 521, 529, 537
- Eierstock 248, 262, 540f., 548
- Feinbau 540f.
  - Zyklus 544
- Eierstockarterie 541
- Eierstockvene 541
- Eifollikel 540f.
- Eigelenk 273f., 297, 326
- Eigenreflex 200
- Eihäute 572
- Eihügel 542f.
- Eikosanoide 248
- Eileiter 540, 548
- Aufhängeband 548
  - Fransentrichter 540, 543, 547f.
- Eileiterenge 547f.
- Eileiterschwangerschaft 563
- Einatmung 303, 433f.
- forcierte 433
  - maximale 423f.
  - Zwerchfellstand 434
  - Zwerchfellfunktion 311
- Einfachzucker 448
- Einheitsmembran, mitochondriale 24
- Einthoven-EKG-Ableitung 373
- Einwärtsdreher, runder 216, 326f.
- Einzapfung 271
- Einzelzellen, hormonbildende 248, 262
- Eisen 450
- Tagesbedarf 451
- Eisenmangelanämie 135
- Eisprung 252, 539, 541ff.
- Körpertemperatur 545
- Eiterbildung 124
- Eiweiß 447
- Aufgaben 32
  - Energiegehalt 446
- Eiweißsynthese 32f.
- Information, genetische 28
  - Informationsübertragung 33
- Eiweißverdauung 483, 492
- Eiweißzufuhr 447
- Eizellbildung 541
- Eizelle 541f.
- reife 558f.
  - Tubenwanderung 547, 549, 562f.
- Ejakulat 536
- Ejakulation (Samenerguss) 533, 539

- EKG (Elektrokardiogramm) 371
  - Brustwandableitung 373f.
  - Extremitätenableitung 373
- EKG-Kurve 373f.
- Ektoderm 166, 568f.
  - Abkömmlinge 569
  - Nervensystementwicklung 165
- Elektroenzephalogramm 185
- Elektrokardiogramm 371
  - Brustwandableitung 373f.
  - Extremitätenableitung 373
- Elektrolyte 41, 131
  - extrazelluläre 41
  - intrazelluläre 42
- Elevation 305, 323
- Elle 316, 319f.
- Ellenarterie 384, 386
- Ellenbogen 318f., 324
- Ellenbogengelenk 324f.
  - Beweglichkeit 325
  - Bewegungen 325
- Ellennerv 216, 316
- Embryo 571
- Embryoblast 563f.
- Embryonalentwicklung 71f., 568
- Emotionale Reaktion 175
- Emulsion 489
- Enamelum (Zahnschmelz) 458f.
- Encephalon (Gehirn) 167
  - Entwicklung 166
  - Furchen 170
  - Gewicht 167
  - Gliederung 168
  - graue Substanz 170f.
  - weiße Substanz 170f.
  - Windungen 170
- Enddarm 312f., 454, 477f.
- Endhirn 167, 169
- Endknopf, synaptischer 111
- Endokard 360, 363
- Endolymph 609
- Endometrium (Gebärmutter-schleimhaut) 544, 547, 550
  - Abstoßung 545
  - Desquamationsphase 546
  - Proliferationsphase 544, 546
  - Sekretionsphase 543f.
- Endomysium 98, 277
- Endoneurium 114
- Endorphine 112
- Endozytose 48
  - Rezeptorvermittelte 48
- Endplatte, motorische 96f., 106f., 194
- Energiestoffwechsel 444
- Energieumwandlung 23
- Enkephaline 112
- Entoderm 568f.
  - Abkömmlinge 570
- Entodermbläschen 568f.
- Entwicklung, postnatale 575
- Enzym 32
  - eiweißspaltendes 492
  - fettspaltendes 489
  - ribosomales 34
  - zuckerspaltendes 491
- Ependymzellen 113
- Epicondylus
  - lateralis 316, 319
  - medialis 316, 319
- Epidermis (Oberhaut) 78, 632f.
- Epididymis (Nebenhoden) 521, 529
- Epiglottis (Kehledeckel) 90, 407, 411, 454, 464f.
- Epikard (äußere Herzhaut) 362f.
- Epimysium 97f., 277
- Epineurium 114f., 204f.
- Epipharynx (oberer Rachenraum) 410, 463f.
- Epiphyse (Röhrenknochenende) 91, 94, 270
  - Humerus 316
  - Oberschenkelkopf 93
- Epiphyse (Zirbeldrüse) 168, 171, 177f., 246f., 253
- Epiphysenfuge 89, 94, 270
- Epiphysenfugenschluss 579, 581
- Epiphysenkern 94f.
- Epithalamus 177
- Epithel
  - hochprismatisches 80f.
  - mehrreihiges 80f.
  - mehrschichtiges 80f.
  - oberflächenbildendes 78, 80
  - Oberflächendifferenzierung 80
  - resorbierendes 78, 80
  - respiratorisches 80f.
  - transportierendes 511
- Epithelgewebe 78
  - Funktionen 78
- Epithelium lentis (Linsenepithel) 594
- Epithelkörperchen 248, 256
- ER (endoplasmatisches Retikulum)
  - glattes 19
  - raues 19
- Erbanlagen, Verteilung 55
- Erbgang
  - autosomal-dominanter 59, 61
  - autosomal-rezessiver 61f.
  - dominant-rezessiver 57
  - geschlechtsgebundener 63f.
  - intermediärer 58
  - X-chromosomal-dominanter 64
  - X-chromosomal-rezessiver 64f.
- Erkrankung, autosomal-dominante 59
- Erbsenbein 318, 320
- Erektion 528, 537
- Ermüdungskontraktur 105
- Erregungsausbreitung, kardiale 105
- Erregungsbildung, kardiale 105
- Erregungsübertragung, neuromuskuläre 106f.
- Erregungszentrum, kardiales 369, 371
- Ersatzknochen 94
- Erythroblastose, fetale 128
- Erythropoetin 136, 248, 262
- Erythrozyten (rote Blutkörperchen) 120f.
  - Abbau 150f.
  - Agglutination 126
  - Bildung 20, 122, 136
  - Färbekoeffizient 134
  - Gesamtzahl 122
  - hyperchrome 134
  - hypochrome 134
  - normochrome 134
  - Stechapfelform 123
- Euchromatin 19, 28, 30, 32
- Eupnoe 425
- Evolution (Abstammungslehre) 67
  - Rückschlag 73
- Evolutionsbeweise 71

- Evolutionsfaktoren 68  
 Evolutionsforschung 69  
 Excavatio rectouterina (Douglas-Raum) 540  
 Exozytose 48  
 Expiration (Ausatmung) 303, 422, 433f.  
 – Bauchmuskelfunktion 309  
 – maximale 423f.  
 – Zwerchfellstand 434  
 – Zwerchfellfunktion 311  
 Extension (Streckung) 275  
 Extrapyramidal-motorisches System 172, 192, 197  
 Extrasystolen 375  
 Extrazellulärmatrix 83  
 – Gelenkknorpel 272  
 – Knorpelgewebe 89f.  
 Extrazellulärraum 40f.  
 – Ionenkonzentration 42  
 – Kompartimente 41  
 Extremität  
 – obere 313  
 – Ossfifikation 581  
 – untere 328  
 – Willkürmotorik 194  
 Extremitätenknospe 570f.
- F**
- Facies  
 – auricularis 295  
 – diaphragmatica pulmonis 420  
 – patellaris femoris 334, 336, 343  
 Falx  
 – cerebelli (Kleinhirnsichel) 202, 204  
 – cerebri (Hirnsichel) 202, 204  
 Färbekoeffizient, Erythrozyten 134  
 Farbensehen 599  
 Fascia  
 – endothoracica (innere Brustwandfaszie) 435  
 – praerenalis 504  
 – retrorenalis 504  
 – thoracolumbalis 305, 309  
 Fasciculus  
 – cuneatus 191f.  
 – gracilis 191f.  
 – longitudinalis medialis 179  
 – proprius 191f.  
 Faserknorpel 90  
 Fasern, elastische 84f.  
 – Knorpelgewebe 90  
 Faszien 280  
 Fazialishügel 183  
 Fehlsichtigkeit 601  
 Felderhaut 632, 634  
 Felsenbein 287f., 609f.  
 Felsenbeinpyramide 287, 609  
 Femoropatellargelenk 342f.  
 Femorotibialgelenk 342f.  
 Femur (Oberschenkelknochen) 93, 293, 332, 334  
 Femurhals 329, 333f.  
 Femurkopf 93, 329, 334, 340  
 Femurschaft 333  
 Fenestra  
 – cochleae (rundes Fenster) 610, 613  
 – vestibuli (ovales Fenster) 610f., 613  
 Fenestrierung 47  
 Fenster  
 – ovales 610f., 613  
 – rundes 610, 613  
 Fernakkommodation 593f., 601  
 Fersenbein 337f., 346  
 Fett 447  
 – Emulgierung 489f.  
 – Energiegehalt 446  
 Fettgewebe 83, 86  
 – braunes 88  
 Fettmark 91  
 Fettresorption 490  
 Fettsäuren  
 – essenzielle 447  
 – gesättigte 448  
 – kurzkettige 490  
 – ungesättigte 448  
 Fettverdauung 483, 489f.  
 Fettzellen 86, 88  
 Fettzufuhr 447  
 Fibrae lentis (Linsenfasern) 594  
 Fibrin 137f.  
 Fibrinogen 137f.  
 Fibrinolyse 137f.  
 Fibroblasten 83  
 Fibrozyten 83, 87  
 Fibula (Wadenbein) 332, 336  
 Fiederungswinkel, Muskel 276  
 Fila  
 – olfactoria 621f.  
 – radicularia (Wurzelfäden) 187, 189  
 Filialgeneration 56f., 60  
 Filtration 46, 397  
 Filtrationsbarriere, glomeruläre 507f.  
 Filtrationsdruck, effektiver 510  
 Filtrationsrate, glomeruläre 510  
 – Regulation 513  
 Filtrationsschlitze, Harnfilter 508  
 Filum terminale 187, 204  
 Fimbriae tubae uterinae (Fransentrichter des Eileiters) 540, 543, 547f.  
 Fingerarterien 384, 386  
 Fingerendgelenk 318, 320  
 Fingergrundgelenk 318, 320  
 Fingerknochen 318, 320  
 Fingermittelgelenk 318, 320  
 Fingernerven 216  
 Fissura  
 – longitudinalis cerebri 169, 172  
 – mediana anterior 182, 184, 192  
 – obliqua pulmonis 420  
 – orbitalis  
 – inferior (untere Augenhöhlen-  
 spalte) 287, 608  
 – superior (obere Augenhöhlen-  
 spalte) 288, 608  
 Flavonoide 452  
 Fleck  
 – blinder 593, 599  
 – gelber 593, 598, 600, 604  
 Fleischfaser 97f.  
 Fleischaht 537  
 Flexion (Beugung) 275  
 Flexura coli  
 – dextra (rechte Dickdarm-  
 krümmung) 472  
 – sinistra (linke Dickdarmkrüm-  
 mung) 472  
 Flimmerepithel 80f.  
 Flocculus 181  
 Flügelmuskeln 289f., 292  
 Fluor 450

- Flüssigkeit  
 – extrazelluläre 41  
 -- osmotischer Druck 46  
 – interstitielle 41  
 – intrazelluläre 21, 42  
 Flüssigkeitsaustausch 397  
 Flüssigkeitstransport 43  
 Follikelatresie 543  
 Follikelepithel 542f.  
 Follikelflüssigkeit 543  
 Follikelhöhle 542f.  
 Follikelreifung 252  
 Follikelstimulierendes Hormon (FSH) 247, 252, 530  
 Follitropin 247, 252, 530, 543  
 Folsäure 449  
 Folsäuremangel 135  
 Fontanellen 271, 283, 285, 577  
 Foramen  
 – caecum (blindes Loch) 455f.  
 – epiploicum 483  
 – interventriculare 173, 206f.  
 – intervertebrale (Zwischenwirbelloch) 295f.  
 – jugulare 213, 287  
 – lacerum 287  
 – magnum (Hinterhauptloch) 184, 287  
 – obturatum (Hüftbeinloch) 329f., 332  
 – ovale 287, 289, 382  
 – rotundum 288f.  
 – spinosum 288f.  
 – transversarium 297  
 – venae cavae 309f., 391  
 – vertebrale (Wirbelloch) 296, 298  
 Formatio reticularis (retikuläres System) 179, 184  
 Formix (Gewölbe) 171  
 – humeri (Schulterdach) 315, 320f.  
 – vaginae (hinteres Scheidengewölbe) 540  
 Fossa  
 – intercondylaris 334, 337, 345  
 – rhomboidea (Rautengrube) 183f.  
 – supraspinata (obere Schulterblattgrube) 315  
 Fotorezeptoren 597f., 604  
 Fovea centralis 598, 600, 604  
 Foveola  
 – gastrica (Magengrübchen) 468  
 – granularis 202  
 Frauenmilch 552  
 Freizeit-Energieumsatz 445  
 Fremdgasverdünnungsmethode 423  
 Fresszellen 124  
 Frontalebene 268f.  
 Fruchtblasensprung 575  
 Fruchtzucker 491  
 Frühantikörper 131, 143  
 Frühentwicklung 568  
 Fruktose 491  
 FSH (follikelstimulierendes Hormon) 247, 252, 530, 543  
 Fuge 270f.  
 Führungsbänder 273  
 Füllgelenk 270f.  
 Fundus uteri 547f.  
 Funiculus (Nervenstrang) 191  
 – cuneatus 184  
 – dorsalis (Hinterstrang des Rückenmarks) 184, 191f.  
 – gracilis 184  
 – lateralis (Seitenstrang des Rückenmarks) 191f.  
 – umbilicalis (Nabelschnur) 565, 567  
 – ventralis (Vorderstrang des Rückenmarks) 191f.  
 Furchungskugel 563f.  
 Fuß 336, 338  
 Fußlängsgewölbe 339  
 Fußquergewölbe 339  
 Fußrücken, Hautnerven 218  
 Fußrückenarterie 387  
 Fußsohlenarterie  
 – laterale 387  
 – mediale 387  
 Fußsohlenbogen, tiefer 387  
 Fußwurzel 332, 336, 338, 606  
 Gallenblasengang 484, 486, 489  
 Gallenflüssigkeit 489  
 Gallengang 484, 486, 489  
 – Mündung 473  
 Gallenkapillare 487f.  
 Gallensäuren 473, 489  
 – enterohepatischer Kreislauf 490  
 Gang, endolymphatischer 610, 617  
 Ganglion 214  
 – cervicale  
 -- inferius 223, 226  
 -- medium 223, 226  
 -- superius 223, 226  
 – ciliare 229  
 – coeliacum 223, 226f.  
 – Gänsehaut 637  
 – intramurale 230  
 – mesentericum  
 -- inferius 223, 227  
 -- superius 223, 226  
 – oticum 229f.  
 – parasymphathisches 223  
 – prävertebrales 226  
 – pterygopalatinum 229f.  
 – sensibiles 214  
 – spinale (Spinalganglion) 187, 189f., 205, 215  
 – spirale cochleae 613  
 – stellatum 223, 226  
 – submandibulare 229f.  
 – sympathisches 223  
 – vegetatives 214  
 – vestibulare 619  
 Gap junction 82, 370  
 Gasaustausch 406, 429  
 Gasaustausch, Partialdrücke 426  
 Gaster (Magen) 454, 470  
 – Form 468  
 – Kontrastdarstellung 469  
 – Lage 468  
 – Muskelschicht 469  
 Gastrin 248, 468  
 Gastrulation 569  
 GAT-Triplett 29  
 Gaumen, harter 285, 287, 456  
 Gaumenbein 285, 287  
 Gaumenbogen  
 – hinterer 453, 455  
 – vorderer 453, 455

## G

- GABA ( $\gamma$ -Aminobuttersäure) 111  
 Galea aponeurotica (Kopfschwarte) 291  
 Gallenblase 454, 486, 489

- Gaumenmandel 152, 454f., 463f.  
 Gebärmutter 540, 548  
 – Muskelzellen 96  
 Gebärmutterarterie 549  
 Gebärmutterband, rundes 540, 549  
 Gebärmutterenge 547, 549  
 Gebärmutterhals 547, 549  
 Gebärmutterhöhle 547, 549  
 Gebärmutterkörper 547f.  
 Gebärmuttermuskulatur 547, 550  
 Gebärmutter Schleimhaut 544, 547, 550  
 – Abstoßung 545  
 – Desquamationsphase 546  
 – Proliferationsphase 544, 546  
 – Sekretionsphase 543f.  
 Geburt 539, 577  
 – Austreibungsphase 575  
 – Beckenendlage 574  
 – Eröffnungsphase 574  
 – Kopflage 574  
 Geburtskanal 331  
 Geburtstermin 573  
 Gedächtnis  
 – explizites 174  
 – implizites 174  
 Gedächtniszellen 143  
 Gefäßendothel (Tunica intima) 376  
 Gefäßmuskulatur, Spannungszustand 394  
 Gefäßsympathikus 394  
 Gefäßsystem 376  
 – Funktion 356  
 Gefäßtonus  
 – Autoregulation 394  
 – Hormoneinfluss 394  
 – Sympathikuseinfluss 225, 394  
 Gefäßwiderstand 392  
 – Verminderung 394  
 Geflechtknochen 92  
 Gehirn 167  
 – Entwicklung 166  
 – Frontalpol 170f.  
 – Furchen 170  
 – Gewicht 167  
 – Gliederung 168  
 – graue Substanz 170f.  
 – Hinterhauptslappen 169f.  
 – Scheitellappen 169f.  
 – Schläfenlappen 169f.  
 – Stirnlappen 169f.  
 – weiße Substanz 170f.  
 – Windungen 170  
 Gehirn-Rückenmarks-Flüssigkeit 173, 205  
 Gehirnblutung 198, 213  
 Gehirnvtrikel 168  
 – Entwicklung 166f.  
 Gehörgang, äußerer 284, 286, 610f.  
 Gehörknöchelchen 610f.  
 Gehörschnecke 610f., 613  
 Gekröse 472f., 480, 483  
 Gelbkörper 541, 543f.  
 Gelbkörperhormone 543  
 Gelenk 270  
 – Drehmoment 275, 277  
 – echtes 271  
 – kontinuierliches 270  
 – planes 274f.  
 – unechtes 270  
 Gelenkbewegung 275  
 Gelenkflüssigkeit 89, 273  
 Gelenkfortsatz 296  
 Gelenkhöhle 271f.  
 Gelenkinnenhaut 272f.  
 Gelenkkapsel 272f.  
 Gelenkknorpel 89, 94, 272  
 Gelenkkontraktur 273  
 Gelenkmechanik 275  
 Gelenkscheibe 272  
 Gelenkspalt 271f.  
 Gendrift 70  
 Genetik (Vererbungslehre) 54  
 Genfrequenz 68  
 Genlocus 55  
 Genmutation 66  
 Genom 54  
 Genommutation 66  
 Genotyp 55  
 Genpool 68  
 Geräusch 614  
 Gerinnungsfaktoren 120  
 Germanium 450  
 Geruchsrezeptor 621  
 Gesäßmuskel  
 – großer 218, 305, 341  
 – kleiner 342  
 – mittlerer 218, 342  
 Gesäßnerv  
 – oberer 218f.  
 – unterer 218f.  
 Geschlechtsbestimmung 562  
 Geschlechtschromosomen 25, 558f., 562  
 – Fehlverteilung 67  
 Geschlechtshormone 262  
 Geschlechtsorgane  
 – Hormonbildung 262  
 – männliche 528  
 – weibliche 539, 549  
 Geschlechtsverkehr 558  
 Geschlechtszelle, reife 39  
 Geschmacksempfindung 455  
 Geschmacksknospe 619f.  
 Geschmackspapille 456, 619  
 Geschmacksqualitäten 457, 619  
 Geschmacksstiftchen 619f.  
 Geschmacksverstärker 620  
 Gesichtsfeld  
 – nasales 604  
 – temporales 604  
 Gesichtsfeldausfall 604  
 Gesichtsvene 213  
 Gestagene 248, 262  
 Gewebe 78  
 – hormonbildende 248, 262  
 Gewebehormone 248  
 Gewölbe 171  
 GFR (glomeruläre Filtrationsrate) 510  
 – Regulation 513  
 Gigantismus 253  
 Gingiva (Zahnfleisch) 459  
 Glandula  
 – bulbourethralis (Cowper-Drüse) 520f., 529, 535f.  
 – ceruminosa 611  
 – lacrimalis (Tränenrüse) 606  
 – mammaria (Brustdrüse) 550f.  
 – parathyroidea (Nebenschilddrüse) 246, 248, 255f.  
 – parotis (Ohrspeicheldrüse) 454, 462  
 – sublingualis (Unterzungspeicheldrüse) 454, 456, 462  
 – submandibularis (Unterkieferpeicheldrüse) 454, 462

- suprarenalis (Nebenniere) 246, 248, 256f., 503
- thyroidea (Schilddrüse) 246, 248, 254f., 281f.
- vesiculosa (Bläschendrüse) 521, 528f., 533f.
- Glans
  - clitoris 549
  - penis (Eichel) 521, 529, 537
- Glanzstreifen 95, 105, 370
- Glashaut (Basalmembran) 19
  - alveokapillare 429f.
  - Fettzelle 86
- Glashaut) 78, 81
- Glaskörper 591, 593f.
  - Funktion 593
- Glaukom 593
- Gleichgewichtsnerv 613, 619
- Gleichgewichtsorgan 610
- Glianarbe 106
- Gliazellen 106f.
- Glied, männliches 537f.
- Gliedmaße, obere, freie 316
- Globuline 129
  - γ-Globuline 129f.
- Globus pallidus (bleicher Körper) 171ff., 194
- Glomerulus 505ff.
  - Vas
    - afferens 505, 507
    - efferens 505, 507
- Glomus
  - aorticum 432
  - caroticum 221, 432
- Glottis (Stimmritze) 411f.
- Glottisödem 414
- Glukagon 248, 260
- Glukokortikoide 248, 258
- Glukokortikoidspiegel 258
- Glukoneogenese 258, 260
- Glukose 491
- Glukosekonzentration im Blut 260
- Glutamat 111, 620
- Glycin 33, 111
- Glykokalyx 21
- Glykogen 100
  - tierisches 491
- Glykogenkörnchen 19
- Glykogensynthese 260
- Glykogenvorrat 448
- Glykoproteine 84
  - sekretorische 130
- Glykosaminoglykane 84, 89
- Goldberger-EKG-Ableitung 373
- Golgi-Apparat 19, 22
- Golgi-Sehnenorgan 590
- Gomphosis 271
- Gonosomen (Geschlechtschromosomen) 25, 558f., 562
  - Fehlverteilung 67
- Graaf-Follikel 540f., 543
- Gradient, elektrochemischer 44
- Granula 19
- Granulationsgewebe 83
- Granulosazellen (Follikel epithel) 542f.
- Granulozyten
  - basophile 121, 123f.
  - eosinophile 121, 123f.
  - neutrophile 121, 123f., 140
- Graue Substanz
  - Gehirn 170f.
  - Rückenmark 189f.
- Grenzstrang, sympathischer 223
- Grenzstrangganglion 223f.
- Griffelfortsatz 284
  - Elle 318f.
  - Speiche 318f.
- Großhirn 167, 169
  - Lappengliederung 169f.
  - Zentralfurche 169f., 175
- Großhirnhemisphäre 167
  - Dominanz 176
- Großhirnrinde 170f.
  - Assoziationsgebiete 176
  - Primärgebiete 176
- Großhirnschenkel 179f.
- Großhirnstiel 180, 182
- Grundregel, biogenetische 71
- Grundsubstanz 84
- Grundumsatz 445
- Grüner Star 593
- Guanin 28f.
- Gürtelwindung 174
- Gyrus
  - cinguli (Gürtelwindung) 174
  - dentatus (gezähnte Windung) 174
  - frontalis inferior 175, 177
  - parahippocampalis 621f.
- postcentralis (hintere Zentralwindung) 175f., 191
- praecentralis (vordere Zentralwindung) 170, 175f., 194
- temporalis
  - superior 175
  - transversus 175, 613

## H

- Haarbalgdrüse 636
- Haarfarbe 637
- Haarfollikel 636
- Haarkleid, embryonales 72
- Haarmuskel 637
- Haarpapille 636f.
- Haarwurzel 636f.
- Haarwurzelscheide 636f.
- Haarzellen 613f.
- Haarzwiebel 636f.
- Haase-Regel 571
- Haft 270f.
- Haftplatte 19, 82
- Hagen-Poiseuille-Gesetz 394
- Hahnenkamm (Crista galli) 287f.
- Hakenbein 318, 320
- Halbblindheit 604
- Hals 281
  - Leitungsbahnen 281
- Halseingeweide 281
- Halsfaszien 281, 283
- Halsgeflecht 215
- Halslordose 295
- Halsmark 190
- Halsmuskeln 281f.
- Halsschlagader 384
- Halswirbel 294
  - 1. Halswirbel 295, 297
  - 2. Halswirbel 295, 297
- Halteonus 199
- Hämatokrit 122, 129
- Hämatom, subdurales 202
- Hammer 610ff.
- Hammerkopf 612
- Hammerstiel 611f.
- Hämoglobin 32, 123
  - Pufferfunktion 132
- Hämoglobinkonzentration 134
- Hämoglobinsynthesestörung 136
- Hämolyse 123, 128
- Hämophilie 64

- Hämorrhoiden 480  
Hämostase 137  
Hand 318, 320  
– Bewegungen 326  
– Knochenkerne 580  
– Muskeln 326f.  
Handgelenksbeuger, ulnarer 305  
Handstrecker 305  
Handwurzelgelenk  
– distales 319, 326  
– proximales 319, 326  
Handwurzelknochen 318, 320  
Harn, Zusammensetzung 514  
Harnblase 535  
– innere Oberfläche 517f.  
– Innervation 520  
– Lage 518  
– Muskulatur 503, 517f.  
Harndrang 518  
Harnfilter 508f.  
Harnfiltration 509  
Harnkonzentrierung 513  
Harnleiter 503, 506, 515  
– Engen 517  
– Wandschichten 517  
Harnleitermündung 503, 517  
– Muskulatur 518  
Harnleitermuskulatur 517  
Harnorgane, männliche 503  
Harnröhre 312, 503  
– männliche 521, 529  
– Schließmuskel  
– äußerer 313, 519  
– innerer 518f.  
Harnröhrenmündung, Muskulatur 518  
Harnröhrenschleimhaut 520  
Harnröhrenschwellkörper 529, 538  
Harnsediment 514  
Harnverdünnung 513  
Harnwege, ableitende 515  
Haube 179f.  
Hauptbronchus 407, 414  
Haustra coli 477, 479  
Haut 632f.  
– Aufgaben 635  
Hautanhangsgebilde 635  
Hautblässe 134  
Hautdecke 632  
Hautdrüsen 636  
Hautektoderm 166  
Hautgefäße 225  
Hautnerv 218f.  
Hautschichten 632  
Hautsinnesorgane 635  
Hauttalg 636  
Hautvene  
– akzessorische 391  
– große 391f.  
– kleine 391f.  
Havers-Kanal 92f.  
Havers-System 92f.  
Hb-Wert 134  
HCG (humanes Choriongonadotropin) 544  
HDL (High Density Lipoproteins) 130  
Helicotrema (Schnecken spitze) 613  
Hell-Dunkel-Sehen 599  
Hemianopsie (Halbblindheit) 604  
– bitemporale, heteronyme 604  
– homonyme 604  
Hemizellulose 453  
Hemizygot 55  
Hemmungsbänder 273  
Henle-Schleife 509, 511  
Hepar (Leber) 454, 485  
Hepatozyten (Leberepithelzellen) 486, 488  
Herz 356  
– Anspannungsphase 365  
– Auskultationsstellen 369f.  
– Austreibungsphase 365  
– Begrenzung 357  
– Erschlaffungsphase 365  
– Innervation, sympathische 226  
– Kammerfüllungsphase 365  
– Parasympathikus 368, 371  
– Pumpleistung 393  
– randbildende Strukturen 361  
– Reizleitungssystem 362, 369, 371  
– Röntgenuntersuchung 375  
– Saugpumpe 366  
– Sogwirkung 398  
– Sympathikus 368, 371  
– Untersuchung 375  
– Ventilebene 358, 360  
– Mechanismus 365f.  
Herzaktion 365  
– Selbstanpassung 368  
Herzbasis 356, 359  
Herzbeutel 357, 363, 418  
Herzbeutelhöhle 418f.  
Herzfrequenz 367, 375  
Herzhaut  
– äußere 362f.  
– innere 362f.  
Herzhinterwand 359f.  
Herzinfarkt 364  
Herzkammer 357f., 362  
Herzkammerseptum 363  
Herzkatheteruntersuchung 376  
Herzklappen 360  
Herzklappenebene 363  
Herzklappenfehler, Geräuschbildung 369  
Herzkranzarterie 364  
– linke 358, 360, 364  
– Abgang 362  
– Ramus circumflexus 358, 364  
– Ramus interventricularis anterior 358, 360, 364  
– rechte 358, 364  
– Abgang 362  
– Ramus interventricularis posterior 359f., 364  
Herzkranzgefäße 364  
Herzkranzvene 364  
Herzminutenvolumen 367  
Herzmuskelgewebe 95, 105  
Herzmuskulatur 357, 362f.  
– Parasympathikuseinfluss 106  
– Sympathikuseinfluss 105  
Herzohr 358, 360  
Herzperiode 375  
Herzrhythmusstörung 375  
Herzschatten 360f.  
Herzscheidewand 358f.  
Herzskelett 360  
Herzspitze 356, 358  
Herzvorderwand 358  
Herzvorhof 365  
– Hormonbildung 248  
Herzwand 362f.  
Herzzeitvolumen 367, 392  
– Verteilung 393  
Heterochromatin 19, 28, 30  
Heterozygot (mischerbig) 55



- Hiatus
  - aorticus (Aortenschlitz) 305, 309, 385
  - Ösophagusenge 466
  - oesophageus 309f.
- Hilum
  - pulmonis (Lungenhilus) 357, 416, 420
  - renale (Nierenpforte) 503
- Hinterhauptbein 283f.
- Hinterhauptloch 184, 286f.
- Hinterhauptstirnmuskel 291
- Hinterhirn 167, 180
- Hinterstrangbahnen 184, 191f.
- Hinterstrangkern 183f.
- Hippocampus (Ammonshorn) 174
- Hippokrates-Typenlehre 582
- Hirnanhangsdrüse 168, 177f., 246f., 250f., 287
  - Adenom 253
  - Hinterlappen 247, 250f.
  - Vorderlappen 247, 250f.
- Hirnarterien, zuführende, große 210
- Hirnarterienverschluss 212
- Hirnbläschen, embryonales 166f.
- Hirnfurche, seitliche 169f., 172
- Hirnhaut 201
  - harte 202
  - weiche 202
- Hirninfarkt 198
  - hämorrhagischer 198, 212
  - ischämischer 212
- Hirnkammern 206
- Hirnklappen 169
- Hirnnerven 184, 219f., 288
- Hirnrinde
  - funktionelle Areale 175
  - motorische 196f.
  - primäre
  - auditorische 175
  - motorische 175f.
  - sensible 175
  - visuelle 175, 177
- Hirnschädel 283
- Hirschenkel 179f.
- Hirnsichel 202, 204
- Hirnstamm 167, 182
- Hirnstammkerne, parasymphatische 223
- Hirnventrikelsystem 206
- His-Bündel 105, 362, 369, 371
- Histamin 248
- Histaminfreisetzung 130
- Histon-Proteine 27
- HLA (Human leucocyte Antigen) 140
- HMV (Herzminutenvolumen) 367
- Hochwuchs, eunuchoider 537
- Hoden 246, 248, 262, 521, 528f.
  - Bindegewebehülle 529f.
- Hodenarterie 385
- Hodenkanälchen 530f.
- Hodenläppchen 530
- Hodennetz 529
- Hodensack 521
- Höhlen, seröse 417f.
- Hohlhandbogen
  - oberflächlicher 384, 386
  - tiefer 384, 386
- Hohlvene
  - obere 357, 360, 381, 388, 390, 416
  - untere 358, 360, 381, 388, 391, 416
- Homöostase 41, 432
- Homozygot (reinerbig) 55
- Hörbahn 613
- Hörbereich 616
- Hörfähigkeit 615
- Horizontalachse 268f.
- Horizontalbeschleunigung 617
- Hormon
  - adrenokortikotropes (ACTH) 247, 259
  - antidiuretisches (ADH) 247, 250f., 512
  - Bildungsorte 247
  - follikelstimulierendes (FSH) 247, 252, 530, 543
  - glandotropes 251
  - gonadotropes 252
  - luteinisierendes (LH) 247, 252, 530, 543
  - melanozytenstimulierendes (MSH) 247, 251
  - nichtglandotropes 251
  - nichtgonadotropes 252
  - somatotropes (STH) 247, 251
  - thyroideastimulierendes (TSH) 247, 254
- Hormondrüse, endokrine 246
- Hornbildungsschicht 632f.
- Hörnerv 613
- Hornhaut 84, 591, 593f.
- Hornhautfalz 593f., 597
- Hornhauttrübung 597
- Hornschicht 80, 632f.
- Hörsinneszellen 613f.
- Hörstrahlung 171
- Hörvorgang 614
- Hüft-Lenden-Muskel 341
- Hüftbein 271, 293, 328f.
- Hüftbeinloch 329f., 332
- Hüftgelenk 329, 338, 340
  - Beweglichkeit 341
  - Muskeln 341
- Hüftgelenkbeuger 341
- Hüftgelenkstrecker 341
- Hüftlochmuskel, innerer 312
- Hüftplanne 329, 331, 338, 340
- Humeroradialgelenk 318f., 324f.
- Humeroulnargelenk 319, 324f.
- Humerus (Oberarmknochen) 316
- Hyaloplasma 21
- Hydrogenkarbonat 132
- Hydrokortison 258
- Hydrolase 23
- Hymen (Jungfernhäutchen) 550
- Hyperglykämie 262
- Hyperkapnie 432
- Hyperlordosierung 294
- Hyperopie (Weitsichtigkeit) 601f.
- Hyperreflexie 199
- Hyperthyreose (Schilddrüsenüberfunktion) 254
- Hyperton 131
- Hypertonie, arterielle 366
- Hyperventilation 432
- Hypervitaminose 450
- Hypoglossusdreieck 183
- Hypoglykämie 259
- Hypomochlion 279
- Hypopharynx (unterer Rachenraum) 410, 463f.
- Hypophyse (Hirnanhangsdrüse) 168, 177f., 246f., 250f., 287
- Hypophysenadenom 253
- Hypophysenhinterlappen 247, 250f.

Hypophysenstiel 178, 182, 250f.  
 Hypophysenvorderlappen 247, 250f.  
 Hypothalamus 175, 177f., 248f.  
 Hypothenarmuskulatur (Kleinfingerballen-Muskulatur) 327  
 Hypothyreose (Schilddrüsenunterfunktion) 253, 256  
 Hypoton 131  
 Hypovitaminose 450  
 Hypoxie 430  
 HZV (Herzzeitvolumen) 367

## I

IgA-Antikörper 153  
 IgG-Antikörper 143  
 IgM-Antikörper 143  
 Ikterus, hämolytischer 135  
 Ileum (Krummdarm) 454, 472f.  
 Iliosakralgelenk 275, 329  
 Immunabwehr 123f.  
 – humorale 140, 143  
 – Neugeborenes 131  
 – spezifische 143  
 – zelluläre 140  
 Immunglobuline 130  
 Immunisierung, aktive 144  
 Immunität, postnatale 153  
 Immunorgane 144  
 – Hormonbildung 248  
 Immunsystem 139  
 Implantation 563f.  
 Incisura vertebralis 296f.  
 Incus (Amboss) 610ff.  
 Indole 452  
 Indusium griseum 174  
 Information, genetische  
 – Eiweißaufbau 28  
 – Replikation 28  
 – X-chromosomale 63  
 Informationseinheit, genetische 29  
 Infundibulum (Hypophysenstiel) 178, 182, 250f.  
 Innenohr 610f.  
 Innenohrschwerhörigkeit 615  
 Innenrotation 275, 323f.  
 Inositol 449  
 Insel 169, 172

Inselapparat 484  
 Inselorgan 246, 248, 260f.  
 Inspiration (Einatmung) 303, 422, 433f.  
 – forcierte 433  
 – maximale 423f.  
 -- Zwerchfellstand 434  
 – Zwerchfellfunktion 311  
 Insula (Insel) 169, 172  
 Insulin 248, 260, 448  
 Insulinresistenz 260  
 Insulinsubstitution 260  
 Interkinese 39  
 Interkostalmuskeln (Zwischenrippenmuskeln) 303, 433  
 – äußere 301ff.  
 – innere 302f.  
 Interkostalraum (Zwischenrippenraum) 302  
 Intermediärfilamente 21  
 Interphasekern 37  
 Intersectio tendinea (Zwischensehne) 276, 278  
 Interstitium (Zwischenzellraum) 40  
 Interzellulärspalte 47  
 Interzellulärsubstanz 83  
 Intima 376f.  
 Intrazellulärraum 40f.  
 – Ionenkonzentration 42  
 Intrinsic Factor 135, 469  
 Intumescentia  
 – cervicalis (Hals-Arm-Anschwellung) 186f.  
 – lumbalis (Lenden-Kreuzbein-Anschwellung) 186f.  
 Inversion 66  
 Ionen 41  
 Ionenkonzentrationen  
 – extrazelluläre 42  
 – intrazelluläre 42  
 Ionenpumpe 42f., 109  
 – Hemmung 43  
 Ionentransport  
 – aktiver 47  
 – passiver 44f.  
 Iris (Regenbogenhaut) 591, 593, 595  
 – Farbe 595  
 – Pigmentepithel 591, 593  
 – Ringmuskel 594f.

Ischiasserv 218f.  
 Isocortex 174  
 Isoflavonoide 452  
 Isolation 70  
 Isothiocyanate 452  
 Isoton 131  
 Isthmus  
 – tubae (Eileiterenge) 547f.  
 – uteri (Gebärmutterenge) 547, 549

## J

Jacobson-Organ 624  
 Jejunum (Leerdarm) 454, 472f.  
 Jochbein 284f.  
 Jochbeinmuskel  
 – großer 291  
 – kleiner 291  
 Jod 450  
 Jodmangel 256, 451  
 Jungfernhäutchen 550

## K

Kahnbein  
 – der Hand 318, 320  
 – des Fußes 338, 346  
 Kalium 450  
 Kaliumkanal 42f.  
 – Aktionspotenzial 109  
 Kaliumkonzentration, intrazelluläre 42  
 Kalzitinin 248, 256  
 Kalzium 450  
 Kalziumionen, Muskelkontraktion 101, 103  
 Kalziumspiegel im Blut 256  
 Kammerflimmern 375  
 Kammerwinkel 591  
 Kanalprotein 44f.  
 Kapillaren 356, 376f.  
 – Blutzirkulation 396  
 Kapsel, innere 170f.  
 Karbonat-Dehydratase 133  
 Karyogramm 25  
 Kastration 537  
 Katabolismus (Abbaustoffwechsel) 444  
 Katarakt 601

- Kationen 41
- Kaumuskeln 289f.
- K+-Ausscheidung 512
- Kehldeckel 90, 407, 411, 454, 464f.
- Kehldeckelgrübchen 456
- Kehlkopf 407, 410, 414
- Kehlkopfband, äußeres, oberes 411, 414
- Kehlkopfmuskeln 412f.
- Kehlkopfskelett 410f.
- Keilbein
  - Fußwurzel 336, 338, 346
  - Schädel 283, 287
- Keilbeinflügel 287
- Keilbeinhöhle 290, 408f.
- Mündung 409
- Keimblase 563, 569
- Keimblätter 568
  - Abkömmlinge 569
- Keimepithel 531
- Keimimplantation 563f.
- Keimscheibe 568f.
- Keimzelle
  - Befruchtungsvorbereitung 37
  - Chromosomen 558f.
- Keimzellenteilung 37, 39
- Kerckring-Falte 154, 474
- Kern
  - gezähnter 182
  - roter 179f., 197
- Kernkörperchen 19
- Kernmembran 19, 30
- Kernporen 19, 30
- Kernspintomografie, Herzunter-  
suchung 376
- Kiefergelenk 285f., 290f.
  - Bewegungen 292
- Kieferhöhle 285f., 408f.
  - Mündung 409
- Kieferköpfchen 284, 292
- Kinnmuskel 291
- Kinozilien 80f.
- Kitzler 549
- K+-Kanal 42f.
  - Aktionspotenzial 109
- Klänge 614
- Kleinfingerballen-Muskulatur 327
- Kleinhirn 167, 170, 178, 180f., 197
  - Kleinhirnarterien 210, 212
  - Kleinhirnhemisphäre 180f.
  - Kleinhirnlappen 181
  - Kleinhirn-Medulla-Zisterne 207f.
  - Kleinhirnschenkel 183
  - Kleinhirnseitenstränge 192
  - Kleinhirnsichel 202, 204
  - Kleinhirntonille 181
  - Kleinhirnwurm 180f.
  - Kleinhirnzelt 179f., 202, 204
  - Klimakterium (Wechseljahre) 546
  - Kliniefelter-Syndrom 67
  - Kniesgelenk 336, 342f.
    - Bandsysteme 342
    - Bewegungen 342f.
    - Muskeln 342
  - Kniesgelenkbeuger 342
  - Kniesgelenkstrecker 343
  - Knieskehlarterie 386f.
  - Knieskehlenvene 391f.
  - Knieskörper
    - äußerer 177, 604
    - innerer 177, 613
  - Kniescheibe 281, 334, 336, 343
  - Knöchel
    - äußerer 338, 346
    - innerer 338, 346
  - Knochen
    - akzessorische 270
    - flache 270
    - kurze 270
    - lange 270
    - lufthaltige 270
    - unregelmäßige 270
  - Knochenabbau 92
  - Knochenalter 578
    - Pubertätsbeginn 581
  - Knochenbildungszellen 92f.
  - Knochenbruchheilung 92
  - Knochengewebe 90, 93
    - Entwicklung 92
  - Knochengrundsubstanz 91
  - Knochenhafte 270f.
  - Knochenhaut 91, 94, 270
  - Knochenkanälchen 92
  - Knochenkern 94f., 578
  - Knochen-Knorpel-Vergleich 95
  - Knochenmanschette, perichon-  
drale 94
  - Knochenmark 20, 91, 93
    - Blutzellen 121
    - gelbes 91
    - rotes 91
  - Knochenmarkshöhle 93f.
  - Knochenmarksriesenzellen 125
  - Knochennaht 271, 283
  - Knochenstoffwechsel, Hormon-  
einfluss 256
  - Knochenumbau 94
  - Knochenzellen 91, 93
  - Knorpel
    - elastischer 90
    - hyaliner 89f.
    - Regenerationsfähigkeit 89
  - Knorpelgewebe 89f.
  - Knorpelgrundsubstanz 89
  - Knorpelhafte 283
  - Knorpelhaut 89f.
  - Knorpelhof 90
  - Knorpel-Knochen-Vergleich 95
  - Knorpelzellen 89f.
  - Kobalt 450
  - Kochsalz 41
  - Kochsalzlösung, physiologische 45
  - Kodominanz 55f.
  - Kohabitation (Geschlechtsver-  
kehr) 558
  - Kohlendioxidabgabe 427
  - Kohlendioxiddiffusion, kapillaral-  
veoläre 428
  - Kohlendioxidpartialdruck
    - erhöhter 432
    - im Atemgas 427
  - Kohlendioxidtransport 133
  - Kohlenhydrate 448
    - Energiegehalt 446
    - Resorption 491f.
    - Stoffwechsel 260
    - Verdauung 483, 491
    - Zufuhr 447
  - Kohlenmonoxid 133
  - Kohlrauschfalte 477, 480f.
  - Kollagen 32
  - Kollagenfasern 84f., 90f.
    - Scherengitterstruktur 87
  - Kollaps, orthostatischer 396
  - Kollateralbänder
    - Ellenbogengelenk 325
    - Kniesgelenk 342, 345
  - Kollateralkreislauf, venöser 389

- Kommissurenfasern 170  
 Kompakta 91, 93  
 Komplementsystem 140, 143  
 Konduktorin 64f.  
 Königsvene 390  
 Konjunktiva 597  
 Kontraktur, muskuläre 105  
 Konvergenzreaktion 595  
 Kopf 282  
 – Drehbewegung 297  
 – Willkürmotorik 194  
 Kopf-Hals-Schlagader, innere 210  
 Kopfbein 318, 320  
 Kopfdarm 453  
 Kopfdreher 281f., 290, 305  
 Kopfganglien, vegetative 223, 229  
 Kopfgelenk  
 – oberes 297  
 – unteres 297  
 Kopfhaut 636  
 Kopfschlagader 358  
 – äußere 384f.  
 – gemeinsame 358, 384f.  
 – innere 288f., 384f.  
 Kopfschwarte 291  
 Koppelung  
 – arteriovenöse 398  
 – elektromechanische 102f.  
 Koronarangiografie 376  
 Korotkow-Geräusch 366f.  
 Körper, bleicher 171ff., 194  
 Körperachsen 268f.  
 Körpererebenen 268f.  
 Körperempfindungen 176  
 Körperpermausbildung, embryonale 570  
 Körpergewicht  
 – Entwicklung 577  
 – fetales 573  
 Körperkreislauf 381  
 Körperlänge  
 – Entwicklung 575  
 – fetale 570f.  
 Körperproportionen 577f.  
 Körperschlagader 309, 360, 381, 384  
 – abdominale 384f.  
 – Äste 384f.  
 – Windkesselfunktion 377, 379
- Kortex, zerebraler (Hirnrinde) 170f.  
 – funktionelle Areale 175  
 Kortikotropin 247, 259  
 Kortisol 258  
 Kost, zuckerreiche 448  
 Kotyledonen 566, 568  
 Kranznaht 283f., 577  
 Kreatinphosphat 101  
 Kreislauf  
 – enterohepatischer, der Gallensäuren 490  
 – fetaler 383  
 – großer 380ff.  
 – Hochdrucksystem 376  
 – kleiner 381f.  
 – Niederdrucksystem 376  
 – postnataler 383  
 Kreislaufreaktion, orthostatische 396  
 Kreislaufregulation, reflektorische 394  
 Kreislaufzentrum 184, 395  
 Kretinismus 256  
 Kreuzbänder 342, 345  
 Kreuzbein 271, 293, 329  
 Kreuzbeingeflecht 215, 218f.  
 Kreuzbeinwirbel 294  
 Kreuzprobe 126  
 Kropf 256  
 Krummdarm 454, 472f.  
 Krummdarm-Blinddarm-Klappe 472, 477f.  
 Kryptorchismus 530  
 Kugelgelenk 273f.  
 Kunststofflinse 601  
 Kupfer 450  
 Kupfer-Zelle 87, 487  
 Kurzsichtigkeit 601f.  
 Kurzzeitgedächtnis 174  
 Kyphose 294f.
- L**  
 L-System, Muskelfaser 99, 103  
 Labium  
 – majus (große Schamlippe) 540, 549  
 – minus (kleine Schamlippe) 549
- Labrum  
 – acetabuli 339f.  
 – glenoidale 320f.  
 Labyrinth  
 – häufiges 609, 617  
 – knöchernes 609  
 Lachmuskel 291  
 Lactase 492  
 Lactasemangel 492  
 Lactobacillus acidophilus (Milchsäurebakterien) 548  
 Ladungsgradient 44  
 Lagebezeichnung 268  
 Lähmung  
 – schlaffe 104  
 – spastische 104  
 Laktat 100  
 Laktose-Intoleranz 492  
 Lambda-naht 283f., 577  
 Lamellenknochen 91, 93  
 Lamina  
 – basilaris (Basilmembran) 613f.  
 – cribrosa 593, 597, 600  
 – Siebbein 287f., 622  
 – spiralis ossea 614  
 – tecti (Vierhügelplatte) 171, 178f., 183  
 Längenwachstum 94f.  
 Langerhans-Inseln 246, 248, 260f.  
 Langerhans-Zellen 633  
 Längsachse 268f.  
 Längsband  
 – hinteres 298f.  
 – vorderes 298f.  
 Längsgewölbe 337  
 Lanugohaare 637  
 Lappenbronchus 414  
 Larynx (Kehlkopf) 407, 410, 414  
 Lateralflexion 299f.  
 Lautstärkeempfindung 615  
 Lautstärkepegel 615  
 LDL (Low Density Lipoproteins) 130  
 – oxidierte 451  
 Lebensalter 578  
 Lebensbaum 183  
 Lebensraum 68  
 Leber 454, 485  
 – Feinbau 485

- Hormonbildung 248
- Leberarterie 485f.
- Leberband, rundes 485f.
- Leberepithelzellen 486, 488
- Lebergang, gemeinsamer 484, 488
- Leberläppchen 485, 488
  - Retikulumfasern 87
- Leberlappen 485f.
  - geschwänzter 485f.
  - viereckiger 485f.
- Leberpforte 485f.
- Lebersinusoid 87, 486, 488
- Lebervene 391, 488
- Leberzelle 87
- Lecithin 449
- Lederhaut 591, 593f., 597, 633
- Leerdarm 454, 472f.
- Leichenstarre 105
- Leistenband 330
- Leistenhaut 632f.
- Leitungsschwerhörigkeit 615
- Lemniscus medialis 192
- Lendengeflecht 187, 215, 218
- Lendenlordose 295
- Lendenmark 190
- Lendenmuskel
  - großer 308f.
  - quadratischer 308f.
- Lendenwirbel 294
- Lens (Linse) 593
- Leptosomer Typ 582
- Leptotän 37, 39
- Leucin 33
- Leukozyten (weiße Blutkörperchen) 84, 120f.
- Leukozytendiapedese 123
- Leukozytenzahl 122f.
- Leukozytose 123
- Levatorschenkel 312
- Levatorschlitz 312
- Leydig-Zwischenzellen 530f.
- LH (luteinisierendes Hormon) 247, 252, 530, 543
- Liberine 248f.
- Licht, sichtbares 600
- Lichtreflex
  - Pupille 595
  - Trommelfell 612
- Lidband, äußeres 606
- Lidschlag 606
- Lidschlussreflex 606
- Lieberkühn-Krypten 474f., 479
- Lien (Milz) 149, 486
  - Aufbau 149, 151
  - Grundgerüst 85
  - Lage 150
- Ligamentum
  - anococcygeum 312
  - anulare radii 324f.
  - arteriosum 358, 383
  - capitis femoris 340
  - collaterale
    - laterale 342, 345
    - mediale 342, 345
  - coracoacromiale 315, 321
  - cruciatum
    - anterior 342, 345
    - posterius 342, 345
  - denticulata 204
  - falciforme hepatis 483, 485f.
  - gastrolienale 483
  - iliofemorale 339f.
  - inguinale (Leistenband) 330
  - interspinale 298
  - ischiofemorale 339f.
  - latum uteri (breites Mutterband) 540, 547f., 550
  - mallei superius 612
  - ovarii proprium 540, 549
  - palpebrale laterale (äußeres Lidband) 606
  - patellae 343, 345
  - pubofemorale 339f.
  - pulmonale 420
  - sacrospinale 328
  - sacrotuberale 328
  - sacrouterinum 548
  - suspensorium ovarii 540, 549
  - teres
    - hepatis (rundes Leberband) 485f.
    - uteri (rundes Gebärmutterband) 540, 549
  - vocale (Stimmband) 410f., 413f.
- Limbisches System 173f., 621, 624
- Limbus corneae (Hornhautfalz) 593f., 597
- Linea
  - arcuata 328, 332
- aspera 334
- nuchae superior 283
- terminalis 328f.
- Lingua (Zunge) 455
  - Geschmacksknospen 619
  - Geschmackspapillen 456
  - Muskeln, innere 455f.
- Linksherzkatheterisierung 376
- Linse 593
  - Aufhängeapparat 593
- Linsenepithel, vorderes 594
- Linsenfasern 594
- Linsenkapsel 594
- Linsenkern 172, 194
- Linsentrübung 601
- Lipase 483, 489
- Lipiddoppelschicht, Transportprozesse 44
- Lipide 447, 489
- Lipidtropfen 19
- Lipidvakuole 88
- Lipoproteine 129
- β-Lipotropin 251
- Lipozyten (Fettzellen) 86, 88
- Liquor
  - cerebrospinalis (Gehirn-Rückenmarks-Flüssigkeit) 173, 205
  - follicularis (Follikelflüssigkeit) 541, 543
- Liquorabfluss 207f.
- Liquordruck, erhöhter 208
- Liquorräume 207
- Lobuli testis (Hodenläppchen) 530
- Lobus
  - caudatus (geschwänzter Leberlappen) 485f.
  - flocculonodularis 181
  - frontalis (Stirnlappen) 169f.
  - occipitalis (Hinterhauptslappen) 169f.
  - parietalis (Scheitellappen) 169f.
  - quadratus (viereckiger Leberlappen) 485f.
  - temporalis (Schläfenlappen) 169f.>
- Loch, blindes 455ff.
- Longitudinalachse 268f.
- Lordose 294f.

- Lösung
- hypertone 46, 131
  - hypotone 131
  - isotone 131
  - isotonische 45
- Luft, atmosphärische 426
- Luftbläschen, Oberflächenspannung 435
- Luftdruck, atmosphärischer 426
- Lufttröhre 407, 414
- Lumbalanästhesie, spinale 189, 208
- Lumbalpunktion 189, 205, 208f.
- Kontraindikation 208
- Lumbalwirbel 294
- Lunge 419
- Belüftung 422
  - Dehnungsrezeptoren 431
  - Eigenelastizität 435
  - Innervation, sympathische 226
  - Lymphgefäße 421f.
  - Vasa
  - privata 422
  - publica 422
- Lungen 419
- Lungenarterie 359, 381, 384, 421f.
- Lungenbläschen 420f., 426
- Oberflächenspannung 426
- Lungenembolie 139
- Lungenfell 357, 418f., 434
- Lungengefäße 422
- Lungenhilus 357, 416, 420
- Lungenkapillare, Gasaustausch 428f.
- Lungenkreislauf 381f.
- Lungenlappchen 422
- Lungenlappen 414, 419f.
- Lungensegmente 420
- Lungenvene 358, 381, 384, 416
- Lungenvolumen 422
- Lungenwurzel 416, 420
- Lunula 637f.
- Luteinisierendes Hormon (LH) 247, 252, 530, 543
- Lutropin 247, 252, 530, 543
- Lymphatische Organe 144
- primäre 144
  - sekundäre 143f.
- Lymphatisches Gewebe, darmassoziiertes 152, 476
- Lymphflüssigkeit 42, 147
- Lymphgefäße 356
- Lymphkapillaren 379
- Lymphknoten 147, 149
- Grundgerüst 85
- Lymphokine 248
- Lymphozyten 123
- Lymphozytenrezirkulation 153f.
- Lysosom 19, 22
- Lysozym 140
- ## M
- Macula
- lutea (gelber Fleck) 593, 598, 600, 604
  - sacculi 616f.
  - utrikuli 616f.
- Macula-densa-Zellen 508
- Magen 454, 470
- Form 468
  - Kontrastdarstellung 469
  - Lage 468
  - Muskelschicht 469
- Magenarterie, große 486
- Magenblase 468f.
- Magenrüse 468, 471
- Magenfalten 468
- Magenrübchen 468
- Magenkrümmung
- große 468f.
  - kleine 468f.
- Magenpfortner 468, 470
- Magensaft
- Proteinverdauung 492
  - Sekretion 467
- Magenschleimhaut 468
- Magenstraße 468
- Magenvenen 389
- Magnesium 450
- Mahlzähne 458f.
- Makrophagen 124, 140, 143
- Makrosmatiker 623
- Malariainfektion, Resistenz 136
- Malleolengabel 345f.
- Malleolus
- lateralis (äußerer Knöchel) 338, 346
  - medialis (innerer Knöchel) 338, 346
- Malleus (Hammer) 611f.
- Malpighisches Körperchen (Nierenkörperchen) 505, 507f.
- Mamillarkörper 172, 174
- Mamille (Brustwarze) 551f.
- Mamma (weibliche Brust) 550f.
- Mandel 152
- Mandelentzündung 152
- Mandelkern 173f., 621f., 624
- Mandibula (Unterkiefer) 284ff.
- Mangan 450
- Mantelzellen 113
- Manubrium 301
- mallei (Hammerstiel) 611f.
- Manus (Hand) 318, 320
- Mark, verlängertes 167, 178, 182, 184, 194, 220
- Kompression 184
- Marklager 170f.
- Markscheide 106f.
- Markstreifen 183
- Mastdarm 312f., 454, 477f.
- Mastdarmampulle 477, 479f.
- Maxilla (Oberkiefer) 284f.
- McBurney-Punkt 477
- MCH (mittleres corpuskuläres Hämoglobin) 134
- Meatus acusticus
- externus (äußerer Gehörgang) 284, 286, 610f.
  - internus (innerer Gehörgang) 288
- Mechanorezeptoren 590, 632
- Media 376
- Medianebene 268f.
- Mediastinum 357
- Medulla
- oblongata (verlängertes Mark) 167, 178, 182, 184, 194, 220
  - Kompression 184
  - renalis (Nierenmark) 506
  - spinalis (Rückenmark) 168, 186f., 190
- Megakaryozyten (Knochenmarkriesenzellen) 125
- Meibom-Drüse 606
- Meiose, (Reduktionsteilung, Reifeteilung) 37, 39

- Meißner-Tastkörperchen 633, 635f.
- Melanotropin 247, 251
- Melanozyten 632, 634
- Melatonin 247, 253
- Melanozytenstimulierendes Hormon 247, 251
- Membran
- postsynaptische 111
  - präsynaptische 111
  - semipermeable 45f.
- Membrana
- elastica
  - externa 377
  - interna 377
  - fibrosa 272f.
  - interossea
  - antebrachii 270, 316
  - antibrachii 324
  - cruris 386
  - obturatoria 330, 340
  - synovialis (Gelenkinnenhaut) 272f.
  - tectoria 613f.
  - tympani (Trommelfell) 610f.
  - Pars flaccida 612
  - Pars tensa 612
- Membranporen 45
- Membranpotenzial 42f., 47, 109
- Menarche 546, 579
- Mendel-Gesetze 55
- Mengenelemente 450
- Meniskus 271, 342f.
- Menopause 546
- Menstruationsgelbkörper 543f.
- Menstruationszyklus 544
- Merkel-Zellen 632
- Mesangiumzellen 508
- Mesaxon 107
- Mesencephalon (Mittelhirn) 167, 178f.
- Mesenterialarterie
- obere 385, 486
  - untere 385f.
- Mesenterialvene
- obere 389
  - untere 389
- Mesenterium (Gekröse) 472f., 480, 483
- Mesocolon
- sigmoideum 472
  - transversum 472
- Mesoderm 569
- Abkömmlinge 569
- Mesopharynx (mittlerer Rachenraum) 410, 463f.
- Mesosalpinx 547f.
- Mesotendineum 279
- Mesovarium 541
- Metaphase 36f.
- Keimzellenteilung 39
- Metaphyse 94f.
- Metatarsalarterien 387
- Metathalamus 177
- Metencephalon (Hinterhirn) 167, 180
- Methionin 33
- MHC (Major Histocompatibility Complex) 143
- Mikrofilamente 21
- Mikrogliazellen 113
- Mikrosmatiker 623
- Mikrotubuli 21, 23
- Mikrovilli 19, 80
- Milchbildung 552
- Milchbrustgang 379f.
- Milchgang 551f.
- Milchgebiss 460f.
- Milchsack 551f.
- Milchsäure 100
- Milchsäurebakterien 548
- Milieu, inneres 40f.
- Milz 149, 486
- Aufbau 149, 151
  - Grundgerüst 85
  - Lage 150
- Milzarterie 385, 486
- Milzvene 389
- Minderwuchs, hypophysärer 253
- Mineralokortikoide 248, 258
- Mineralstoffe 450
- Miosis (Pupillenverengung) 229, 595
- Mischerbig 55
- Mitochondrium 19, 24
- Mitose (Zellteilung) 35f.
- Mitralklappe (Bikuspidalklappe) 361f.
- Auskultationsstelle 369f.
- Mitteldruck, arterieller 392
- Mittelfußknochen 337f., 346
- Mittelhandknochen 318, 320
- Mittelhirn 167, 178f.
- Mittelhirndach 179
- Mittelnerv 216
- Mittelohr 610f.
- Mizellen 490
- Modiolus (Schnecken spindle) 613
- Molybdän 450
- Monaster 37
- Mondbein 318, 320
- Monosaccharide 448, 491
- Monosomie, gonosomale 67
- Monozyten 121, 124, 140
- Morbus
- Addison 259
  - Parkinson 180
- Morphin 112
- Morula (Furchungskugel) 563f.
- $\alpha$ -Motoneuron 194
- Motorik
- Basalganglien 169
  - Zentrum 170
- mRNA (Boten-RNA) 32f.
- $\beta$ -MSH (melanozytenstimulierendes Hormon) 247, 251
- Mukoviszidose 62
- Multienzymkomplex 22
- Multipara 574
- Mundbodenmuskel 456, 462
- Mundhöhle 453f.
- Mundvorräum 456
- Mundwinkelherabzieher 291
- Mund-zu-Mund-Beatmung 431
- Mund-zu-Nase-Beatmung 431
- Musculus 302
- arrector pili (Haarmuskel) 637
  - aryepiglotticus 413
  - arytaenoideus
  - obliquus 412f.
  - transversus 412f.
  - auriculares 291
  - biceps
  - brachii (zweiköpfiger Oberarmmuskel) 277, 321, 326f.
  - femoris (zweiköpfiger Oberschenkelmuskel) 305, 341
  - brachialis 326f.
  - brachioradialis (Oberarm-Speichen-Muskel) 305, 327

- buccinator (Trompetenmuskel, Wangenmuskel) 291, 456
- bulbospongiosus 538
- ciliaris (Ziliarmuskel) 593f.
- constrictores pharyngis (Schlundschnürer) 463
- corrugator supercillii (Augenbraunenrunzler) 291
- cricoarytaenoideus
- lateralis 411ff.
- posterior 411f.
- cricothyroideus 412ff.
- deltoideus (dreieckiger Schultermuskel) 280, 305, 323
- Pars clavicularis 323
- Pars scapularis 323
- depressor
- anguli oris (Mundwinkelherabzieher) 291
- labii inferioris (Unterlippenherabzieher) 291
- supercillii (Augenbraunenherabzieher) 291
- detrusor vesicae (Harnblasenmuskulatur) 503, 517f.
- digastricus (zweibäuchiger Muskel) 456
- dilatator pupillae (pupillenerweiternder Muskel) 594f.
- epicranii 291
- erector spinae 309
- extensor
- brevis (kurzer radialer Handstrecker) 305
- longus (langer radialer Handstrecker) 305
- flexor carpi ulnaris (ulnarer Handgelenksbeuger) 305
- gastrocnemius (zweiköpfiger Wadenmuskel) 305, 347
- gluteus
- maximus (großer Gesäßmuskel) 218, 305, 342
- medius (mittlerer Gesäßmuskel) 218, 342
- minimus (kleiner Gesäßmuskel) 342
- iliopsoas (Hüft-Lenden-Muskel) 341
- infraspinatus (Untergrätenmuskel) 305, 323
- intercostales (Interkostalmuskeln, Zwischenrippenmuskeln) 301, 433
- externi (äußere Zwischenrippenmuskeln) 301ff., 433
- interni (innere Zwischenrippenmuskeln) 302f., 434
- latissimus dorsi (breiter Rückenmuskel) 280, 303, 305, 323f.
- Ansatz 303
- Hauptwirkung 303
- Ursprung 303
- levator
- ani (Afteranheber) 312, 480f.
- labii superioris (Oberlippenheber) 291
- palpebrae superioris (oberer Augenlidheber) 606
- pharyngis (Schlundheber) 463
- scapulae (Schulterblattheber) 303, 315
- veli palatini 464f.
- linguae internae (innere Zungenmuskeln) 455f.
- longus
- capitis 281
- colli 281
- masseter 289
- mastoideus (Warzenfortsatz) 305
- mentalis (Kinnmuskel) 291
- mylohyoideus (Mundbodenmuskel) 456, 462
- nasales (Nasenmuskeln) 291
- obliquus
- abdominis 305, 308f.
- inferior (unterer schräger Augenmuskel) 608
- superior (oberer schräger Augenmuskel) 608
- obturatorius internus (innerer Hüftlochmuskel) 312
- occipitofrontalis (Hinterhauptstirnmuskel) 291
- orbicularis
- oculi (Ringmuskel der Augenhöhle) 291, 606
- oris 291
- pectoralis major (großer Brustmuskel) 305, 324, 550f.
- Funktion 305
- peroneus
- brevis (kurzer Wadenbeinmuskel) 305
- longus (langer Wadenbeinmuskel) 279
- pronator
- quadratus 326f.
- teres (runder Einwärtsdreher) 216, 326f.
- psoas major (großer Lendenmuskel) 308f.
- pterygoideus lateralis (äußerer Flügelmuskel) 289f., 292
- puborectalis 312, 480f.
- quadratus lumborum (quadratischer Lendenmuskel) 308f.
- quadriceps femoris (vierköpfiger Oberschenkelmuskel) 343
- Ansatz 336
- Innervation 219
- rectus
- abdominis (gerader Bauchmuskel) 305, 309
- femoris 341
- inferior (unterer gerader Augenmuskel) 608
- lateralis (seitlicher gerader Augenmuskel) 608
- medialis (innerer gerader Augenmuskel) 608
- superior (oberer gerader Augenmuskel) 608
- rhomboideus
- major (großer rautenförmiger Muskel) 303, 315
- minor (kleiner rautenförmiger Muskel) 303, 315
- risorius (Lachmuskel) 291
- sartorius (Schneidermuskel) 341, 343
- scaleni (Treppenmuskeln) 281f., 303, 433
- semimembranosus (halbmembranöser Muskel) 305
- semitendinosus (halbsehnhiger Muskel) 305



- serratus anterior (vorderer Sägemuskel) 305, 315
- Funktion 305, 308
- soleus (Schollenmuskel) 305, 347
- sphincter
- ani 312, 480f.
- ductus choledochi 489
- pupillae (Ringmuskel der Iris) 594f.
- urethrae 519
- urethrae externus 313, 519
- urethrae internus 518
- stapedius (Steigbügelmuskel) 611f.
- sternocleidomastoideus (Kopfdreher) 281f., 290, 305
- Funktion 305
- subscapularis 280, 323
- Ansatzsehne 321
- supinator 326
- suprahyoidale (obere Zungenbeinmuskeln) 289f.
- supraspinatus 321, 323f.
- temporalis (Schläfenmuskel) 289f.
- temporoparietalis (Schläfenscheitelmuskel) 291
- tensor
- tympani (Trommelfellspanner) 611f.
- veli palatini 464f.
- teres
- major (großer runder Muskel) 280, 305, 323f.
- minor (kleiner runder Muskel) 323
- thyroarytaenoideus 412f.
- tibialis
- anterior 347
- posterior 345
- transversus
- abdominis (querer Bauchmuskel) 308f.
- perinei profundus (querer Damm-Muskel) 312, 519
- trapezius (trapezförmiger Muskel) 281, 303, 305, 315
- Ansatz 303
- Ursprung 303
- triceps
- brachii (dreiköpfiger Oberarmmuskel) 277, 305, 325, 327
- surae (dreiköpfiger Wadenmuskel) 347
- vocalis (Stimmbandmuskel) 412f.
- zygomaticus
- major (großer Jochbeinmuskel) 291
- minor (kleiner Jochbeinmuskel) 291
- Muskel
- Ansatz, fleischiger 279
- doppelt gefiederter 276, 278
- Durchblutung 104
- einfach gefiederter 276, 278
- Feinbau 276
- Fiederungswinkel 276
- flacher 278
- halbmembranöser 305, 342
- halbsehnhiger 305, 342
- infrahyoidaler (unterer Zungenbeinmuskel) 281f., 464f.
- ischiokrurale 341
- mehrbäuchiger 276, 278, 305
- mehrgelenkiger 276
- mehrköpfiger 276
- mimischer 289
- parallelfaseriger 276, 278
- pupillenerweiternder 594f.
- rautenförmiger
- großer 303, 315
- kleiner 303, 315
- roter 102
- runder
- großer 280, 305, 323f.
- kleiner 323
- suprahyoidaler (oberer Zungenbeinmuskel) 282, 465
- trapezförmiger 281, 303, 305, 315
- Ansatz 303
- Ursprung 303
- Ursprung, fleischiger 279
- weißer 102
- zweibäuchiger 456
- zweiköpfiger 278
- Muskelaktivität 306
- unbewusste 197
- Muskelatrophie 104
- Muskelbauch 276
- Muskeldauerverkürzung 102
- Muskelfaser(n) 97f.
- langsam zuckende 102
- Primärbündel 277
- schnell zuckende 102
- Sekundärbündel 277
- Muskelfaszie 97f., 280
- Muskelgewebe 95
- glattes 95f.
- quergestreiftes 95f.
- Retikulumfasern 86
- Muskel-Haut-Nerv 216
- Muskelhypertrophie 104
- Muskelkater 105
- Muskelkontraktion 96, 100
- isometrische 102
- isotonische 102
- Muskelkontraktur 105
- Muskelkopf 276
- Muskelmännchen 306
- Muskelmikroläsionen 105
- Muskelpumpe 398
- Muskelquerschnitt, physiologischer 276
- Muskelschwund 104
- Muskelsehne 279
- Muskelspindel 98, 590
- Muskelstarre 105
- Muskelstoffwechsel 100
- Muskeltätigkeit 306
- unbewusste 197
- Muskeltonus 104
- Muskelzelle 97f.
- L-System 99, 103
- spindelförmige 95f.
- T-System 99, 103
- Muskelzittern 96
- Muskelzuckung 102
- Muskelzuwachs 104
- Muskulatur
- Durchblutung 104
- extrafusale 98
- intrafusale 98
- Mutabilität 69
- Mutagen 65
- Mutation 65
- germinale 65
- induzierte 65
- somatische 65
- spontane 65

- Mutationsdruck 70  
 Mutterband, breites 540, 547f., 550  
 Mutterkuchen 248, 262, 565  
 Muttermund  
 – äußerer 540, 547, 549, 566  
 – innerer 566  
 Mydriasis (Pupillenerweiterung) 595  
 Myelencephalon (Nachhirn) 167, 184  
 Myelinscheide 107  
 Myofibrille 95f., 99, 101  
 Myoglobin 102  
 Myokard (Herzmuskulatur) 357, 362f.  
 – Parasympathikuseinfluss 106  
 – Sympathikuseinfluss 105  
 Myometrium (Gebärmuttermuskulatur) 547, 550  
 Myopie (Kurzsichtigkeit) 601f.  
 Myosin 32  
 Myosin-Aktin-Bindung 104  
 Myosinfilamente 95f., 99f.  
 Myosinköpfchen 100f.  
 – Kippbewegung 100, 102f.  
 Myosinschwanz 100f.
- N**
- Nabelarterien 383, 567  
 Nabelschnur 565, 567  
 Nabelvene 382f., 567  
 Nachgeburt 566, 568  
 Nachhirn 167, 184  
 Nachtblindheit 450  
 Nackenmuskeln, autochthone 281  
 Nägel 638  
 Nagelbett 637f.  
 Nagelplatte 637f.  
 Nageltasche 637f.  
 Nährstoffresorption 470, 474f.  
 Nahrungsstoffe 447  
 – empfohlene Zufuhr 447  
 Nahsehen 593f., 600  
 Na<sup>+</sup>-Ionen 43, 109  
 Na<sup>+</sup>-Kanal 43  
 – Aktionspotenzial 109  
 Na<sup>+</sup>/K<sup>+</sup>-ATPase 42f., 258  
 Na<sup>+</sup>-K<sup>+</sup>-Pumpe 42f., 258  
 – Nierentubulus 511  
 Narbengewebe 83  
 Nasenbein 284f.  
 Nasenhöhle 407ff.  
 – Regio  
 -- olfactoria 407, 409, 620  
 -- respiratoria 409  
 Nasenlöcher, innere 287, 409, 463f.  
 Nasenmuskeln 408f.  
 Nasenmuskeln 291  
 Nasennebenhöhlen 408f.  
 Natrium 450  
 Natriumionen 42f., 109  
 Natriumkanal 43  
 – Aktionspotenzial 43, 109  
 Natriumkonzentration, extrazelluläre 41  
 Natriumrückresorption, renaltubuläre 512  
 Natriumtransport, aktiver 47  
 Nebenhoden 521, 529  
 Nebenhodengang 529, 533  
 Nebenhodenschwanz 529  
 Nebenniere 246, 248, 256f., 503  
 Nebennierengeflecht, vegetatives 227  
 Nebennierenmark 226, 257f.  
 Nebennierenrinde 257f.  
 – hormonproduzierender Epithelstrang 257  
 – Zona  
 -- fasciculata 257f.  
 -- glomerulosa 257f.  
 -- reticularis 257f.  
 Nebennierenrindeninsuffizienz 253, 259  
 Nebennierenrindentumor 259  
 Nebennierenvene 503  
 Nebenschilddrüse 246, 248, 255f.  
 Neocerebellum (Neukleinhirn) 181  
 Neokortex 174, 176  
 Nephron 505, 509  
 Nerv 114  
 – gemischter 114  
 – peripherer 114, 214  
 Nervenendigung, freie 590, 635f.  
 Nervenendkörperchen 635  
 Nervenfaserbündel 114  
 Nervenfasern 106f.  
 – markhaltige 107  
 – marklose 107  
 – postganglionäre 214  
 – präganglionäre 214, 259  
 – somatische 214  
 – vegetative 214, 259  
 Nervenfaszikel 114  
 Nervengeflecht 215  
 – enterisches 230f.  
 Nervengewebe 106  
 Nervengewebe 108  
 Nervenimpuls 108  
 Nervenleitgeschwindigkeit 109  
 Nervenstrang 191  
 Nervensystem  
 – Afferenzen 165  
 – autonomes 248  
 – Efferenzen 165  
 – enterisches (Darmwandnervensystem) 223, 231  
 – Entwicklung 165  
 – Gliederung 164  
 – parasympathisches (Parasympathikus) 221, 223, 228  
 -- Harnblasenfunktion 520  
 -- Herzfunktion 368  
 -- Herzmuskeltätigkeit 105  
 -- Überträgerstoff 228  
 – peripheres 113, 165, 214  
 – sympathisches (Sympathikus) 221, 223  
 -- Aufbau 223, 225  
 -- Harnblasenfunktion 520  
 -- Herzfunktion 368  
 -- Herzmuskeltätigkeit 105  
 -- Rezeptoren 228  
 -- thorakolumbales 225  
 -- Überträgerstoffe 223, 227  
 – vegetatives (autonomes) 221  
 -- Afferenz 225  
 -- Aufbau 223f.  
 -- Funktion 221  
 -- Geflechte 226f.  
 -- Herzfunktion 368  
 -- Überträgerstoffe 223  
 – zentrales 113, 248  
 Nervenzelle(n) 106  
 – Aktionspotenzial 109  
 – bipolare 108  
 – Depolarisation 111  
 – Gesamtzahl 18

- Größe 18
- Impulsweiterleitung 108
- multipolare 108
- pseudounipolare 108
- unipolare 108
- Nervus
  - abducens 182, 219f., 288
  - accessorius 182, 219f., 288f.
  - ciliares breves 229
  - cochlearis (Hörnerv) 613
  - cutaneus
    - antebrachii medialis 216
    - brachii medialis (medialer Oberarmhautnerv) 216
    - dorsales pedis 218
    - femoris posterior (rückseitiger Oberschenkelhautnerv) 218f.
    - digitales
      - dorsales 217
      - palmares communes 216
      - palmares proprii (Fingernerven) 216
    - facialis 182, 220f., 223, 229f., 288f., 291, 612
    - femoralis (Oberschenkelnerv) 219
    - Rami musculares 218
    - glossopharyngeus 182, 220f., 223, 229f., 288f., 619
    - glutaneus
      - inferior (unterer Gesäßnerv) 218f.
      - superior (oberer Gesäßnerv) 218f.
    - hypoglossus 182, 219f., 288f.
    - ischiadicus (Ischiasnerv) 218f.
    - mandibularis 220, 289
    - maxillaris 220, 289
    - medianus (Mittelnerv) 216
    - musculocutaneus (Muskel-Haut-Nerv) 216
    - oculomotorius 182, 220, 223, 229, 288
    - Kern 179f.
    - olfactorius (Riechnerv) 219f., 288, 409, 621f.
    - ophthalmicus 220, 288
    - opticus (Sehnerv) 182, 219f., 288f., 593, 600, 604
    - peroneus
      - communis (gemeinsamer Wadennerv) 218f.
      - profundus 218
      - superficialis 218
    - phrenicus 215
    - plantaris
      - lateralis 218f.
      - medialis 218f.
    - radialis (Speichennerv) 216f.
    - saphenus (Hautnerv) 218f.
    - splanchnicus
      - major 223, 226f.
      - minor 226f.
    - pelvini 223, 230
    - stapedius 612
    - tibialis (Schienbeinnerv) 218f.
    - trigeminus 182, 220
    - trochlearis 182, 219f., 288
    - Kern 180
    - ulnaris (Ellennerv) 216, 316
    - Ramus dorsalis 216
    - Ramus profundus 216f.
    - Ramus superficialis 216f.
    - vagus 182, 220f., 229f., 289
    - vestibularis (Gleichgewichtsnerv) 613, 619
    - vestibulocochlearis 182, 219f., 288f., 613, 619
  - Netz
    - großes 483
    - kleines 483
  - Netzhaut 78, 591, 593, 597f.
    - lichtempfindlicher Teil 597f.
    - Pigmentepithel 591, 597f.
    - Sinneszellen 591
  - Netzhautschichten 597f.
  - Neukleinhirn 181
  - Neuralektoderm 166
  - Neuralleiste 165f.
  - Neuralplatte 165f.
  - Neuralrinne 165f.
  - Neuralrohr 165f.
  - Neuralwulst 165f.
  - Neurit 106f.
    - Impulsfrequenz 108
    - Impulsweiterleitung 108
    - regenerierendes 115
  - Neurocranium (Hirnschädel) 283
  - Neurofilamente 108
  - Neurohypophyse (Hypophysenhinterlappen) 247, 250f.
  - Neurom 115
  - Neuromodulatoren 247
  - Neuron 106f.
    - Aktionspotenzial 108
    - bipolares 108
    - Depolarisation 111
    - expiratorisches 432
    - Gesamtzahl 18
    - Größe 18
    - Impulsweiterleitung 108
    - inspiratorisches 431
    - motorisches 107
    - multipolares 108
    - postganglionäres 223, 226, 229f.
    - präganglionäres 223, 226, 229f.
    - pseudounipolares 108
    - unipolares 108
  - Neuropeptide 112
  - Neurosekretion 250
  - Neurotransmitter (neuronale Überträger-substanzen) 106, 111, 248
    - erregende 111
    - hemmende 111
    - komplex wirkende 112
  - Neurotubuli 108
  - Neutralfette 448
  - Niacin 449
  - Nickel 450
  - Niere 502
    - Bau 502
    - Blutversorgung 505, 507
    - Faszien-sack 503
    - Funktion 502
    - Hormonbildung 248
    - Lage 502, 504
  - Nierenarterie 385, 503, 505, 507
  - Nierenbecken 504, 515
  - Nierendurchblutung, Autoregulation 511
  - Nierengeflecht, vegetatives 227
  - Nierenkanälchen 505, 507, 509, 511
  - Nierenkapsel, Bindegewebige 506
  - Nierenkelch 506, 515
  - Nierenkörperchen 505, 507f.
  - Nierenmark 505f.

- Nierenpapille 505f.  
 Nierenpforte 503  
 Nierenpyramide 506  
 Nierenrinde 506  
 Nierensäule 506  
 Nierentubulus 509, 511  
 – Transportvorgänge 511  
 Nierenvene 388, 391, 503, 505, 507  
 Nische, ökologische 68f.  
 Nissl-Schollen 107f.  
 Nodus lymphaticus 147, 149  
 – bronchopulmonales 420  
 Non-disjunction 66  
 Noradrenalin 112, 223, 227, 248, 259, 368  
 Normozoospermie 536  
 Nozizeptoren (Schmerzrezeptoren) 590  
 Nucleolus (Kernkörperchen) 19, 30  
 Nucleus(-i) (Kern, Zellkern) 19, 30  
 – caudatus (Schwanzkern) 171ff., 194  
 – cochlearis 613  
 – cuneatus 183f., 191f.  
 – dentatus (gezählter Kern) 182  
 – dorsalis nervi vagi 229  
 – Edinger-Westphal 179, 229  
 – gracilis 183f., 191f.  
 – lentiformis (Linsenkern) 172, 194  
 – pulposus 89, 298  
 – Funktion 299  
 – ruber (roter Kern) 179f., 197  
 – salivatorius  
 – inferior 229f.  
 – superior 229f.  
 – subthalamicus 172  
 – vestibulares 613, 619  
 Nukleosom 26f.  
 Nukleotide 28
- O**
- O<sub>2</sub>-Aufnahme 427  
 Oberarmmuskel  
 – dreiköpfiger 277  
 – Mechanik 277  
 Oberarm 293, 316  
 Oberarmarterie 384ff.  
 Oberarmhautnerv, medialer 216  
 Oberarmknochen 316  
 Oberarmkopf 314ff., 321  
 Oberarmköpfchen 316, 319  
 Oberarmmuskel  
 – dreiköpfiger 305, 325, 327  
 – zweiköpfiger 305, 327  
 – Caput-longum-Sehne (lange Bizepssehne) 321  
 – Funktion 326  
 Oberarmschaft 316, 319  
 Oberarm-Speichen-Muskel 305  
 Oberarmvene 390  
 Oberflächendifferenzierung 80  
 Oberflächenmuskulatur 305  
 Oberflächensensibilität 590  
 Oberhaut 78, 632f.  
 Oberkiefer 284f.  
 Oberlid 606  
 Oberlippenheber 291  
 Oberschenkel 293  
 Oberschenkelarterie 385ff.  
 – tiefe 386f.  
 Oberschenkelhautnerv, rückseitiger 218f.  
 Oberschenkelknochen 93, 332, 334  
 Oberschenkelkopf 93, 329, 333, 340  
 Oberschenkelmuskel  
 – vierköpfiger 343  
 – Ansatz 336  
 – Innervation 219  
 – zweiköpfiger 305, 341f.  
 Oberschenkelnerv 218f.  
 – Muskeläste 218  
 Oberschenkelvene 388, 391f.  
 Ödem 83, 514  
 Ödembildung 398  
 O<sub>2</sub>-Diffusion 406  
 – alveolokapillare 428  
 Odontoblasten 458f.  
 Ohm-Gesetz 392  
 Ohr, äußeres 610f.  
 Ohrenschmalz 611, 615  
 Ohrmuschel 610f.  
 Ohrmuskeln 291  
 Ohrspeicheldrüse 454, 462  
 Ohrtrompete 90, 463, 610  
 – Mündung 409  
 Ökosystem 68  
 Oktamer 26  
 Olecranon (Ellenbogen) 318f., 324  
 Oligodendrozyten 107, 113  
 Oligospermie 536  
 Olive 182, 184  
 Omentum  
 – majus (großes Netz) 483  
 – minus (kleines Netz) 483  
 Ontogenese 71  
 Oogenese (Eizellbildung) 541, 558f.  
 Oogonie  
 Oogonie (Eizelle) 541f., 558  
 Oozyte 541, 543, 558  
 Opiode  
 – endogene 112  
 – exogene 112  
 Opposition (Gegenüberstellung) 275  
 Opsonierung 143  
 Optikusganglienzellen 597ff., 604  
 Ora serrata 598  
 Organ  
 – extraperitoneales 481  
 – harnableitendes 503  
 – homologes 71  
 – intraperitoneales 480  
 – lymphatisches, Grundgerüst 85  
 – retroperitoneales 481  
 – rudimentäres 72  
 Organdurchblutung 393  
 Orthopnoe 425  
 Os(sa)  
 – capitatum (Kopfbein) 318, 320  
 – coccygis (Steißbein) 295  
 – coxae (Hüftbein) 271, 293, 329  
 – cuneiformia (Keilbeine) 336, 338, 346  
 – ethmoidale (Siebbein) 284, 287  
 – femoris (Oberschenkelknochen) 93, 332, 334

- frontale (Stirnbein) 283f., 286
  - hamatum (Hakenbein) 318, 320
  - hyoideum (Zungenbein) 282, 290, 465
  - ilium (Darmbein) 271, 328f.
  - ischii (Sitzbein) 271, 328f.
  - lacrimale (Tränenbein) 284f.
  - lunatum (Mondbein) 318, 320
  - metacarpale (Mittelhandknochen) 318, 320
  - nasale (Nasenbein) 284f.
  - naviculare (Kahnbein des Fußes) 338, 346
  - occipitale (Hinterhauptbein) 283f.
  - palatinum (Gaumenbein) 285, 287
  - parietale (Scheitelbein) 283f.
  - petrosus (Felsenbein) 288, 609f.
  - pisiforme (Erbsenbein) 318, 320
  - pubis (Schambein) 271, 328f.
  - sacrum (Kreuzbein) 271, 293, 329
  - scapuloideum (Kahnbein der Hand) 318, 320
  - sesamoideum (Sesamknochen) 281
  - sphenoidale (Keilbein) 283f., 287
  - temporale (Schläfenbein) 283f., 287
  - trapezium (großes Vieleckbein) 318, 320
  - trapezoideum (kleines Vieleckbein) 318, 320
  - triquetrum (Dreieckbein) 318, 320
  - zygomaticum (Jochbein) 284f.
  - Osmolalität 131
  - Osmolarität 131
  - Osmose 45
  - Ösophagus (Speiseröhre) 309, 454, 464, 466
  - Engen 466
  - Pars
  - abdominalis 465f.
  - cervicalis 465f.
  - thoracica 465f.
  - Peristaltik 465, 467
  - Wandschichten 467
  - Ossifikation
  - chondrale 94
  - desmale 92
  - direkte 92
  - enchondrale 94
  - indirekte 94
  - perichondrale 94
  - Osteoblasten (Knochenbildungszellen) 93
  - Osteoklasten (knochenabbauende Zellen) 92f.
  - Osteon 92f.
  - Osteozyten 91, 93
  - Ostium uteri
  - externum (äußerer Muttermund) 540, 547, 549, 566
  - internum (innerer Muttermund) 566
  - Östrogen 248, 262, 540, 552
  - adrenales 258
  - Otosklerose 615
  - O<sub>2</sub>-Transport 133, 406
  - Ovar (Eierstock) 248, 262, 540f., 548
  - Feinbau 540f.
  - Zyklus 544
  - Ovulation (Eisprung) 252, 541f.
  - Körpertemperatur 545
  - Ovum (reife Eizelle) 558f.
  - Oxidation, biologische 444
  - Oxytozin 247, 250f., 552
- P**
- Pachytän 39
  - Palaeocerebellum (Altkleinhirn) 181
  - Palatum durum (harter Gaumen) 456
  - Paleocortex 174
  - Palmarflexion 326
  - Palpebra
  - inferior (Untertlid) 606
  - superior (Oberlid) 606
  - Pancreozymin-Cholezystokinin 484
  - Pankreas (Bauchspeicheldrüse) 260f., 454, 483
  - Ausführungsgang 484
  - Form 484
  - Pankreasamylase 483, 491
  - Pankreaskopf 484
  - Pankreaskörper 484
  - Pankreaslipase 489
  - Pankreassaft (Bauchspeichel) 483
  - Pankreasschwanz 484
  - Pantothensäure 449
  - Papilla
  - duodeni major (große Zwölffingerdarmpapille) 473, 484
  - filliformes (fadenförmige Papillen) 456
  - foliatae (Blätterpapillen) 456
  - fungiformes (pilzförmige Papillen) 456
  - vallatae (wallförmige Papillen) 455
  - mammaria (Brustwarze) 551f.
  - nervi optici (blinder Fleck) 593, 599f.
  - renalis (Nierenpapille) 505f.
  - vallata (wallförmige Papille) 619
  - Papillarmuskel 359, 362, 365
  - Papillarschicht 633
  - Papillen
  - fadenförmige 456
  - pilzförmige 456
  - wallförmige 455, 619
  - Parametrium 547, 550
  - Paraplasma 21
  - Parasympathikus 221, 223, 228
  - Afferenz 225
  - Harnblasenfunktion 520
  - Herzfunktion 368
  - Herzmuskeltätigkeit 106
  - Kopfteil 229
  - sakraler 228, 230
  - Überträgerstoff 223, 228
  - Parathormon 248, 256
  - Parentalgeneration 55, 57
  - Parkinson-Erkrankung 180
  - Parodontium (Zahnhalteapparat) 458

- Patella (Kniescheibe) 281, 334, 336, 343
- Patellarsehnenreflex 199
- Paukenhöhle 610f.
- Paukentreppe 610, 613
- p-Cumarin 452
- Pecten analis (Afterkamm) 481
- Pedunculus
- cerebelli (Kleinhirnschenkel) 183
  - cerebri (Großhirnstiel) 180, 182
- Pellagra 450
- Pelvis, Pelvis (Becken) 329
- renalis (Nierenbecken) 504, 515
- Penis (männliches Glied) 537f.
- Penisarterie, tiefe 538
- Penisrückenarterie 538
- Penisschwellkörper 521, 529, 538
- Peniswurzel 537
- Pepsinogen 492
- Peptid, natriuretisches, atriales 248
- Peptidresorption 492f.
- Perforansvenen 391f.
- Perichondrium (Knorpelhaut) 89f.
- Perikard (Herzbeutel) 357, 363, 418
- Perikardhöhle 418f.
- Perikaryon 106
- Perilymphe 609, 614
- Perimetrium 547, 550
- Perimysium 97f., 277
- internum 97
- Perineurium 114f., 204f.
- Periost (Knochenhaut) 91, 94, 270
- Peritonealhöhle (Bauchfellhöhle) 419, 483
- Peritoneum (Bauchfell) 418, 480, 483
- Pes (Fuß) 336, 338
- hippocampi 174
- Peyer-Platten 152, 154, 476
- Pfeilachse 268f.
- Pfeilnaht 283f., 577
- Pflugcharbein 285, 287
- Pfortader 381f., 389, 392, 485f.
- Pfortadersystem 382, 389, 485
- Phagozytose 48, 83, 124
- Phalangen
- Fuß (Zehenknochen) 337f., 346
  - Hand (Fingerknochen) 318, 320
- Phänotyp 55
- Pharynx (Rachen) 407, 410, 454, 463
- Phenylalanin 33
- Phenylketonurie 62
- Pheromone 624
- Phimose 537
- Phonation (Stimmbildung) 414
- Phosphatase 23
- Phosphor 450
- pH-Wert, Blut 122
- Phyllochinon 449
- Phylognese 71
- Pia mater
- encephali (weiche Hirnhaut) 202
  - spinalis (weiche Rückenmarkshaut) 204f.
- Pigmentgranulum 19
- Pigmentzellen 634
- Pinozytose 48, 86
- Placenta (Mutterkuchen) 248, 262, 382f., 565f.
- intervillöse Räume 565, 567
- Plantarflexion 345, 347
- Plaques 80
- Plasmaelektrolyte 131
- Plasmafluss, renaler 510
- Plasmaproteine 128
- Plasmin 137f.
- Platteneithel 80f.
- Platysma 281
- Plazenta (Mutterkuchen) 248, 262, 382f., 565f.
- intervillöse Räume 565, 567
- Plazentaschranke 565
- Plazentazotten 565
- Pleura
- parietalis (Rippenfell) 357, 418f., 434
  - visceralis (Lungenfell) 357, 418f., 434
- Pleurahöhle 419, 434
- Pleurakuppel 418
- Pleuraspalt 357
- Plexus
- brachialis (Armgeflecht) 187, 215f.
  - cervicalis (Halsgeflecht) 215
  - choroideus 172f., 207
  - coeliacus 227
  - hypogastricus 223
  - lumbalis (Lendengeflecht) 187, 218f.
  - mesentericus
  - inferior 227
  - superior 227
  - myentericus (Auerbach-Plexus) 230f.
  - renalis (vegetatives Nierengeflecht) 227
  - sacralis (Kreuzbeingeflecht) 187, 215, 218f.
  - solaris (Sonnengeflecht) 226f.
  - submucosus (Meissner-Plexus) 230f.
  - subseröser 231
  - suprarenalis (vegetatives Nebennierengeflecht) 227
- Plexus-choroideus-Zellen 113
- Plica
- aryepiglottica 412, 414
  - interureterica 517f.
  - semilunaris 477, 479
  - vestibulares 414
  - vocalis (Stimmfalte) 410, 413f.
- Pneumothorax 435
- Pneumozyten 426
- Podozyten 508
- Poliomyelitis 198
- Polkörperchen 558f., 562
- Polydipsie 262
- Polyglobulie 122
- Polysaccharide 448
- Polyurie 250, 262
- Pons (Brücke) 167, 180, 183, 194
- Population 68
- Porta hepatis (Leberpforte) 485f.
- Portio vaginalis 547, 549
- Postmenopause 546
- Potenz (Beischlafähigkeit) 537
- Praeputium penis (Vorhaut) 521, 529, 537
- Prämenopause 546

- Prämolar (Backenzahn) 456, 458f.
- Präribosom 30
- Presbyopie (Alterssichtigkeit) 595
- Pressorezeptoren 395
- Primärfollikel 540f.
- Primärharn 502, 506, 510f.
- Primipara 574
- Primitivknoten 569f.
- PRL (Prolaktin) 247, 251
- Processus
- articularis (Gelenkfortsatz) 296
  - coracoideus (Rabenschnabelfortsatz) 314, 321, 323
  - coronoideus 284f.
  - mastoideus (Warzenfortsatz) 284
  - pterygoideus 292
  - spinosus (Dornfortsatz) 296
  - styloideus (Griffelfortsatz) 284
  - radii (Griffelfortsatz der Speiche) 318f.
  - ulnae (Griffelfortsatz der Elle) 318f.
  - transversus (Querfortsatz) 296
  - vocalis (Stimmbandfortsatz) 410
  - xiphoideus (Schwertfortsatz) 301
- Progesteron 248, 540, 552
- Prolaktin 247, 251, 552
- Promontorium 295, 328, 330, 332
- Pronation
- Fuß 345
  - Unterarm 319
- Pronations-Supinations-Achse 319
- Prophase 36f.
- Keimzellenteilung 39
- Propriozeption (Tiefensensibilität) 191
- Prosencephalon (Vorderhirn) 167
- Prostaglandine 248
- Prostata (Vorsteherdrüse) 503, 529, 534f.
- Außenzone 536
  - Innenzone 536
  - periurethrale Mantelzone 536
  - rektale Untersuchung 535
- Prostataadenom 536
- Prostatakarzinom 535
- Protease 483
- Proteinanionen 42f.
- Proteine 447
- Aufgaben 32
  - Energiegehalt 446
- Proteinsynthese 32f.
- Information, genetische 28
  - Informationsübertragung 33
- Proteinverdauung 492
- Proteinzufuhr 447
- Proteoglykan 84, 272
- Protuberantia occipitalis externa 286
- Provitamin 449
- Pubertas
- praecox 254, 579
  - tarda 579
- Pubertät 579
- Pubertätswachstumsschub 581
- Pulmo (Lunge) 419
- Pulmonalklappe 359, 362
- Auskultationsstelle 369
- Pulpa dentis (Zahnpulpa) 458f.
- Pulsweite 366
- Punctum
- fixum, Skelettmuskel 276
  - mobile, Skelettmuskel 276
- 2-Punkte-Diskrimination 191
- Pupille 595
- Pupillenerweiterung 595
- Pupillenreflex 595
- Pupillenverengung 229, 595
- Purkinje-Fasern 369, 371
- Putamen (Schalenkern) 171ff., 194
- Pylorus (Magenpförtner) 468, 470
- Pyramide 182, 184, 194
- Pyramidenbahn 179, 182, 184, 190, 194
- Schädigung 198, 201
- Pyramidenbahnkreuzung 182, 184, 194
- Pyridoxal 449
- ## Q
- QRS-Komplex 373f.
- Querachse 268f.
- Querfortsatz 296
- Quergewölbe 337
- Quotient, respiratorischer 447
- ## R
- Rabenschnabelfortsatz 314, 321, 323
- Rachen 407, 410, 454, 463
- Rachenenge 453
- Rachenmandel 152, 463f.
- Rachennuskulatur 463
- Rachenpolypen 152
- Rachenraum
- mittlerer 410, 463f.
  - oberer 410, 463f.
  - unterer 410, 463f.
- Rachenring, lymphatischer 463
- Rachitis 450
- Vitamin-D-resistente 63
- Radgelenk 274
- Radialispolp 366
- Radikale, freie 451
- Radioulnargelenk 318
- distales 319, 325
  - proximales 318f., 324f.
- Radius (Speiche) 316, 319f.
- Pronationsstellung 319
  - Supinationsstellung 319
- Radiusköpfchen 318f.
- Radix
- dentis (Zahnwurzel) 458f.
  - dorsalis 189f., 192, 215
  - pili (Haarwurzel) 636
  - ventralis 189f., 192, 215
- Rankenarterie 538
- Ranvier-Schnürring 106f.
- Raum
- endolymphatischer 610, 618
  - perilymphatischer 610, 618
- Rautengrube 183f.
- Rautenhirn 167, 180
- Recessus
- axillaris 320f.
  - costodiaphragmaticus 433f., 483
  - suprapatellaris 343

- Rechtshändigkeit 176  
 Rechtsherzkatheterisierung 376  
 Rectum (Enddarm, Mastdarm)  
   312f., 454, 477f.  
   – Ampulle 477, 479f.  
 Recycling 23  
 Reduktionsteilung 37, 39  
 Reflex 199  
   – monosynaptischer 200  
   – pathologischer 201  
 Reflux, gastroösophagealer 467  
 Regenbogenhaut 591  
   – Farbe 595  
   – Pigmentepithel 591, 593  
   – Ringmuskel 594f.  
 Regeneration 228  
 Regio  
   – olfactoria (Rieschschleimhaut)  
     407, 409, 620  
   – respiratoria 409  
 Reifeteilung 37, 39  
   – 1. 37, 39  
   – 2. 39  
 Reifezeichen 573  
 Reinerbig 55  
 Reissner-Membran 613f.  
 Reizleitungssystem, kardiales  
   362, 369, 371  
 Reklination (Rückneigung) 275,  
   300  
 Rekombination, genetische 70  
 Rektusscheide 308f.  
 Ren (Niere) 502  
   – Bau 502  
   – Blutversorgung 505, 507  
   – Capsula adiposa 503  
   – Funktion 502  
   – Lage 502  
 Renin 248  
 Renin-Angiotensin-Aldosteron-  
   Mechanismus 512  
 Renin-Angiotensin-System 258  
 Replikation 35  
   – der genetischen Information  
     28  
 Reposition (Zurückstellung) 275  
 Reservevolumen  
   – expiratorisches 423f.  
   – inspiratorisches 423f.  
 Residualvolumen 423f.  
 Respiratorischer Quotient 447  
 Restvolumen, endsystolisches  
   366  
 Rete testis (Hodennetz) 529  
 Retikulinfasern 84  
 Retikulozyten 122  
 Retikulum  
   – endoplasmatisches, Neuron  
     107f.  
   – glattes 19  
   – raues 19  
   – sarkoplasmatisches, L-System  
     99  
 Retikulumfasern 84f., 87  
 Retikulumzellen 85, 87  
 Retina, Stratum  
   – nervosum 591  
   – pigmentosum 591  
 Retina (Netzhaut) 591, 593, 597ff.  
   – Pars  
   -- caeca 593f., 598  
   -- optica 593f., 598  
   – Stratum  
   -- ganglionare 597f.  
   -- ganglionare nervi optici 597f.  
   -- nervosum 597f.  
   -- neuroepitheliale 597f.  
   -- pigmentosum 597f.  
 Retinaculum  
   – extensorum (manus) 327  
   – flexorum (manus) 327  
 Retinaganglienzellen 604  
   – bipolare 597f.  
 Retinol 449  
 Retroversion (Rückwärtsbewe-  
   gung) 275, 323  
 Rezeptor  
   – membranständiger 48  
   – rezeptives Feld 590  
   α-Rezeptor 228  
   β-Rezeptor 228  
   α-Rezeptoren-Blocker 228  
   β-Rezeptoren-Blocker 228  
 Rezeptororgan 590  
   – im Muskel 98  
 Rezessivität 55  
 Rhesusfaktor 127  
 Rhombencephalon (Rautenhirn)  
   167, 180  
 Rhythmus, zirkadianer 185, 253,  
   258  
 Riboflavin 449  
 Ribosomen 19  
   – Proteinsynthese 33f.  
 Richtungsbezeichnung 268  
 Riechbahn 621f.  
 Riechhärchen 621  
 Riechhirn 621, 623  
 Riechkolben 621  
 Riechnerv 219f., 287, 409, 621f.  
 Riechschleimhaut 407, 409,  
   620ff.  
 Riechzelle 622f.  
 Riesenwuchs, hypophysärer 253  
 Rigor (Muskelstarre) 105  
   – mortis (Totenstarre) 105  
 Ringband, Radiuskopf 324f.  
 Ringknorpel 410f., 454  
   – Ösophagusenge 465f.  
 Ringmuskel  
   – Augenhöhle 291, 606  
   – Mund 291  
 Rippe(n) 300, 302  
   – Bewegungen 302  
   – echte 300  
   – Gelenkflächen 302  
 Rippenatmung 433  
 Rippenbogen 300f.  
 Rippenfell 357, 418f., 434  
 Rippenhals 302  
 Rippenhöcker 302  
 Rippenknorpel 301  
   – Kalkeinlagerung 302  
 Rippenkopf 302  
 Rippenkörper 302  
 Rippen-Wirbel-Gelenk 302  
 Riva-Rocci-Blutdruckmessung  
   366  
 RNA (Ribonukleinsäure)  
   – ribosomale 30  
   – Synthese 32  
 RNA-Polymerase 32  
 Röhrenknochen 91, 270  
   – Entwicklung 94  
 Rollhügel  
   – großer 329, 334, 340  
   – kleiner 329, 334, 340  
 Rotation 299f.  
 Rotatorenmanschette 323



Rot-Grün-Blindheit 64  
 rRNA (ribosomale RNA) 30  
 Rückenmark 168, 186f., 190  
 – absteigende Bahnen 192, 194  
 – aufsteigende Bahnen 191f.  
 – graue Substanz 189f.  
 – Hals-Arm-Anschwellung 186f.  
 – Hinterhorn 190ff.  
 – Hinterstrang 184, 191f.  
 – Lenden-Kreuzbein-Anschwellung 186f.  
 – Seitenhorn 190ff.  
 – sympathische Neurone 225  
 – Seitenstrang 191f.  
 – Septum dorsale 192  
 – Vorderhorn 190ff.  
 – Vorderstrang 191f.  
 – weiße Substanz 189f.  
 Rückenmarkreflexe 199  
 Rückenmarkshaut 204f.  
 – harte 204f.  
 – weiche 204f.  
 Rückenmarksnerv 186f., 189, 205, 214f., 297  
 – coccygealer 187, 189  
 – Hinterwurzel 189f., 192, 215  
 – lumbaler 187, 189  
 – Ramus  
 – communicans albus 215, 224  
 – communicans griseus 215, 224, 226  
 – dorsalis 189f., 205, 214f.  
 – meningeus 214f.  
 – ventralis 189f., 205, 214f.  
 – sakraler 187, 189  
 – thorakaler 186f.  
 – Vorderwurzel 189f., 192, 215  
 – zervikaler 186f.  
 Rückenmuskel, breiter 303, 305  
 Rückenmuskulatur 303, 305  
 – autochthone 303, 309  
 – ortständige 303, 309  
 Rückkopplungsmechanismus, tubuloglomerulärer 513  
 Rückneigung 275, 300  
 Rückschlag, phylogenetischer 73  
 Rückwärtsbewegung 275, 323  
 Ruhepotenzial 42f., 47  
 Rumpf 292

– Bewegungen 303  
 – Willkürmotorik 194  
 Rumpfdarm 453  
 Rumpfmuskeln, eingewanderte 305  
 Rumpfmuskulatur  
 – Anlage 303  
 – eingewanderte 303  
 Rumpfskelett 292

## S

Sacculus (kleines Vorhofsäckchen) 610, 616f.  
 Sägemuskel, vorderer 305, 315  
 – Funktion 305, 308  
 Sagittalachse 268f.  
 Sagittalebene 268f.  
 Sakralkyphose 295  
 Sakralmark 190  
 Sakralmarkkerne, parasymphatische 223  
 Sakralwirbel 294  
 Salzhaushalt 511  
 Salzurückresorption, renaltubuläre 512  
 Salzsäure 469  
 Samenbläschen 521, 528f., 533f.  
 Samenerguss 533, 539  
 Samenleiter 528f., 533f.  
 Samenleiterdurchtrennung 537  
 Samenstrang 534  
 Samenwege 532f.  
 Samenzellbildung 252, 530, 558f.  
 Sammellinse 602  
 Sammellymphknoten 147f.  
 Sammelrohre 509, 511  
 – Harnkonzentrierung 514  
 – Transportvorgänge 511  
 Saponine 453  
 Sarkolemm 95, 98f.  
 Sarkomer 100f.  
 Satelliten 28  
 Satellitenzelle 97, 113  
 Sattelgelenk 274f.  
 Sauerstoff, als freies Radikal 451  
 Sauerstoffaufnahme 427  
 Sauerstoff-Bindungskurve 428  
 Sauerstoffdiffusion 406  
 – alveolokapillare 428

Sauerstoffkonzentration, alveoläre 425  
 Sauerstoffmangel 430  
 Sauerstoffpartialdruck im Atemgas 427  
 Sauerstofftransport 133, 406  
 Scala  
 – tympani (Paukentreppe) 610, 613  
 – vestibuli (Vorhof-treppe) 610, 613  
 Scapula (Schulterblatt) 293, 314, 323  
 – Bewegung 305, 308  
 Schädelbasis 282, 286  
 – äußere 286f.  
 – innere 286, 288  
 Schädeldach 282  
 Schädelgrube  
 – hintere 288  
 – mittlere 287f.  
 – vordere 287f.  
 Schädelmuskeln 289f.  
 Schädelnähte 271, 283, 577  
 Schafhaut 565  
 Schalenkern 171ff., 194  
 Schalldruck 614  
 Schalldruckpegel 615  
 Schallleitungsapparat 611  
 Schallwellen 614  
 Schalllamellen 92f.  
 Schambein 271, 328f.  
 Schambeinfuge 271, 293, 328f.  
 Schambeinwinkel 329, 332f.  
 Schamhöcker 330, 332  
 Schamlippe  
 – große 540, 549  
 – kleine 549  
 Scharniergelenk 274, 318, 345  
 Scheide 312, 540, 549  
 Scheidenflora 548  
 Scheidengewölbe, hinteres 540  
 Scheidensekret 548  
 Scheidenvorhof 520, 540, 549  
 Scheitelbein 283f.  
 Scheitel-Fersen-Länge  
 – fetale 571  
 – neonatale 573  
 Scheitel-Steiß-Länge  
 – fetale 571

- neonatale 573
- Schenkelhals 329, 333f.
- Schenkelhalswinkel 334
- Schienbein 332, 336
- Schienbeinarterie
  - hintere 386f.
  - vordere 386f.
- Schienbeinnerv 218f.
- Schilddrüse 246, 248, 254f., 281f.
  - Follikel 255
- Schilddrüsenarterie
  - obere 255
  - untere 255
- Schilddrüsenüberfunktion 254
- Schilddrüsenunterfunktion 253, 256
- Schildknorpel 255, 410f., 454
- Schlafenbein 283f., 287
- Schlafenmuskel 289f.
- Schlafenscheitelmuskel 291
- Schlaf-Wach-Rhythmus 185
- Schlaganfall 198, 212
- Schlagvolumen 365
- Schleimbeutel 280
- Schleimhautblase 134
- Schlemm-Kanal 591, 593f.
- Schluckakt 463, 465
- Schluckzentrum 463
- Schlundheber 463
- Schlundschürer 463
- Schlüsselbein 293, 301, 314
- Schmerzrezeptoren 590
- Schnecke 610f., 613
- Schneckenbasis 614
- Schneckenangang 610, 613
- Schneckenwindel 613
- Schnecken spitze 613
- Schneidermuskel 341, 343
- Schneidezähne 458f.
- Schock, allergischer 130
- Schockzustand 396
- Schollenmuskel 305, 347
- Schräggürtung, Bauchmuskulatur 308
- Schriftprobentafel 603
- Schulter 314
  - Schleimbeutel 280
- Schulterblatt 293, 314, 323
  - Bewegung 305, 308
- Schulterblattgrube, obere 315
- Schulterblattheber 303, 315
- Schulterblattkamm 323
- Schulterblattwinkel 314f.
- Schulterdach 315, 320f.
- Schultereckgelenk 314f.
- Schultergelenk 315, 318, 321
  - Beweglichkeit 318, 323
  - Bewegungen 320
  - Gelenkkapsel 320f.
  - Luxation 318
  - Muskelführung 323
- Schultergräte 315
- Schultergürtel 293, 314
  - Muskeln 303, 315
- Schulterhöhe 314f., 321, 323
- Schultermuskel, dreieckiger 280, 305, 323
- Schulterpfanne 314ff., 318, 321
- Schuppennaht 283f.
- Schutzimpfung 144
- Schutzreflex 201
- Schwangerschaft 539, 552
- Schwangerschaftsdauer 573
- Schwangerschaftsgelbkörper 543f.
- Schwann-Zellen 107, 113
- Schwanzkern 171ff., 194
- Schwarze Substanz 179f., 197
- Schwefel 450
- Schweiß 624
- Schweißdrüsen 225, 636
- Schwertfortsatz 301
- Sclera (Lederhaut) 591, 593f., 597
- Scrotum (Hodensack) 521
- Segelklappe 362, 365
  - linke 359
  - rechte 359
- Segmentbronchien 414
- Sehbahn 604
- Sehen, schärfstes 604
- Sehne 86
  - platte 278f.
- Sehnenansatzzone 279
- Sehnenfäden 361, 363, 365
- Sehnenscheide 279
- Sehnenspinde 104
- Sehnerv 182, 219f., 288f., 593, 600, 604
- Sehnervenkreuzung 178, 182, 220, 604
- Sehnervkanal 288f., 608
- Sehrinde 603f.
- Sehschärfe 603
- Sehstrahlung 171, 604
- Sehtrakt 182, 604
- Seitenstrang 191
- Seitenstranggewebe, lymphatisches 152, 455, 463f.
- Seitenventrikel 166f., 171, 173, 206
- Sekret 82
  - Exozytose 48
- Sekretin 248, 468, 484
- Sekundärfollikel 540f.
- Sekundärharn 502, 506
- Sekundenkapazität, expiratorische 436
- Selektion 69
- Selektionsdruck 70
- Selektionstheorie 69
- Selen 450
- Semilunarklappen 361, 363
- Sensibilität 590
  - somatoviszzerale 590
- Sensoren 590
- Septum
  - interventriculare (Herzka-merseptum) 358f., 363
  - linguae 456
  - penis 538
- Serosa 417
- Serotonin 112
- Sertoli-Zellen 530f.
- Sesambein 270, 320, 338
- Sesamknochen 281
- Sexuallockstoffe 624
- Sharpey-Fasern 458f.
- Sichelzellenanämie 136
- Siebbein 284, 287
- Siebbeinhöhle 408f.
  - Mündung 409
- Siebbeinplatte 287f.
- Silizium 450
- Sinnesepithel 78, 82
- Sinneszellen
  - Crista ampullaris 616
  - Geschmacksknospe 619f.
  - Gleichgewichtsorgan 618
  - primäre 590
  - Regio olfactoria 620, 622
  - sekundäre 590
- Sinus
  - caroticus 221

- cavernosus (kavernöser Blutleiter) 213
- coronarius 359f., 364
- ethmoidalis (Siebbeinhöhle) 408f.
- Mündung 409
- frontalis (Stirnbeinhöhle) 286, 408f.
- Mündung 409
- lactifer (Milchsack) 551f.
- maxillaris (Kieferhöhle) 285f., 409
- Mündung 409
- paranasales (Nasennebenhöhlen) 408f.
- rectus (gerader Blutleiter) 202, 213
- renalis 505f.
- sagittalis superior (oberer venöser Blutleiter) 202, 207, 213
- sigmoideus (S-förmiger Blutleiter) 202, 213
- sphenoidalis (Keilbeinhöhle) 408f.
- Mündung 409
- transversus (querer Blutleiter) 213, 288
- venosus (venöser Blutleiter) 213
- sclerae (Schlemm-Kanal) 591, 593f.
- Sinusitis 410
- Sinusnoten 105, 369, 371
- Sitzbein 271, 328f.
- Sitzbeinknorren 328, 330
- Sitzbeinstachel 328f.
- Skelett 293
- Skeletalter 578
- Skelettmuskel 97
  - Ansatz 276
  - Antagonist 276
  - Hebelarm 275
  - Kontraktion 100
  - Primärbündel 97f.
  - Punctum
  - fixum 276
  - mobile 276
  - Sekundärbündel 97f.
  - Synergist 276
  - Ursprung 276
- Skelettmuskelgewebe 98
- Skelettwachstum 578
- Skoliose 295
- Skorbut 450
- Sodbrennen 467
- Sofortreaktion, allergische 124
- Somatogramm 575
- Somatomedine 248
- Somatostatin 248, 260
- Somatotropes Hormon (STH) 247, 251
- Somatotropin 247, 251
- Sonnengeflecht 226f.
- Spalt, synaptischer 111
- Spaltungsregel 56
- Speiche 316, 320
  - Pronationsstellung 319
  - Supinationsstellung 319
- Speichelamylase 491
- Speicheldrüsen 461f.
- Speichenarterie 384, 386
- Speichennerv 216f.
- Speicherfett 86
- Speisebrei 467
- Speiseröhre 309, 454, 464, 466
  - Peristaltik 465, 467
  - Wandschichten 467
- Spermatiden 530f.
- Spermatogenese (Samenzellbildung) 252, 530, 558f.
- Spermatogonie 531, 558
- Spermatozoen (Spermien) 531
- Spermatozyten 530f., 558
- Spermien 20, 531
- Spermienwanderung durch die Gebärmutterhöhle 558
- Spermin 535
- Spielbein 342
- Spina
  - iliaca anterior superior (oberer vorderer Darmbeinstachel) 329f.
  - ischiadica (Sitzbeinstachel) 328, 330
  - scapulae (Schulterblattgräte) 315
- Spinalganglion 187, 189f., 205, 215
- Spinalnerv 186f., 189, 205, 214f., 297
  - coccygealer 187, 189
  - Hinterwurzel 189f., 192, 215
  - lumbaler 187, 189
  - Ramus
    - communicans albus 215, 224
    - communicans griseus 215, 224, 226
    - dorsalis 189f., 205, 214f.
    - meningeus 214f.
    - ventralis 189f., 205, 214f.
  - sakraler 187, 189
  - thorakaler 186f.
  - Vorderwurzel 189f., 192, 215
  - zervikaler 186f.
- Spinalnervwurzel 189f., 215
- Spindelapparat 36
- Spinnwebhaut 201f., 204
- Spirogramm 423f.
- Spirometer 423f.
- Spongiosa 91, 93
- Spongiosabälkchen 91, 93
- Sprachzentrum, motorisches 175, 177
- Spritzgang 520f., 529, 533f.
  - Mündung 503
- Sprungbein 336, 339, 346
- Sprunggelenk
  - oberes 345f.
  - Bewegungen 345, 347
  - unteres 345f.
  - Bewegungen 345, 347
- Spüldrüsen 621f.
- Spurenelemente 450
- Stäbchen 597, 599
- Stabsichtigkeit 602
- Stammzellen 619
- Standbein 342
- Stapes (Steigbügel) 610ff.
- Star, grüner 593
- Stärke 491
- Statine 248f.
- Statolithen 617f.
- Statolithenmembran 617
- Steigbügel 610ff.
- Steigbügelmuskel 611f.
- Steißbein 72, 295
- Steißbeinwirbel 294
- Stellbündel 179
- Stellknorpel 410f.
- Stereozilien 80
- Sterilisation 537
- Sterilität (Unfruchtbarkeit) 537

- Sternalpunktion 301  
 Sternum (Brustbein) 293, 300f.  
 Steroidhormone 262  
 STH (somatotropes Hormon) 247, 251  
 Stickstoffpartialdruck im Atemgas 427  
 Stimmband 410f., 413f.  
 Stimmbandfortsatz 410  
 Stimmbandmuskel 410, 412, 414  
 Stimmbildung 414  
 Stimmfalte 410, 413f.  
 – falsche 413f.  
 Stimmritze 411f.  
 Stirnbein 283f., 286  
 Stirnbeinhöhle 286, 408f.  
 – Mündung 409  
 Stirnnaht 577  
 Stoffaustausch 40, 397  
 Stofftransport 41, 43  
 – intrazellulärer 22  
 Stoffwechselsefekt, autosomal-rezessiv vererbter 62  
 Strahlenkörper 591, 593  
 Stratum  
 – basale 632  
 – corneum (Hornsicht) 632f.  
 – germinativum (Regenerations-schicht) 632f.  
 – granulosum (Hornbildungs-schicht) 632f.  
 – lucidum 632  
 – papillare (Papillarschicht) 633f.  
 – reticulare (Geflechschicht) 633f.  
 – spinosum 632  
 – synoviale vaginae synovialis 279f.  
 Streckung 275  
 Streifenkörper 172  
 Stress 258  
 – oxidativer 452  
 Stria  
 – medullares (Markstreifen) 183  
 – olfactoria  
 – lateral 621f.  
 – medial 621f.  
 Struma (Kropf) 256  
 Stuhlkontinenz 313, 480  
 Stützgewebe 82, 88  
 Stützzelle  
 – Crista ampullaris 618  
 – Geschmacksknospe 619f.  
 – Maculae 617f.  
 – Regio olfactoria 620, 622  
 – Schneckenwindung 614  
 Subarachnoidalblutung 213  
 Subarachnoidalraum 202  
 – spinaler 205, 207f.  
 Subcutis (Unterhaut) 632f., 635  
 Substantia  
 – alba (weiße Substanz)  
 – Gehirn 170f.  
 – Rückenmark 189f.  
 – compacta 91, 93  
 – grisea (graue Substanz)  
 – Gehirn 170f.  
 – Rückenmark 189f.  
 – nigra (schwarze Substanz) 179f., 197  
 – spongiosa 91, 93  
 Substanz  
 – graue  
 – Gehirn 170f.  
 – Rückenmark 189f.  
 – schwarze 179f., 197  
 – weiße  
 – Gehirn 170f.  
 – Rückenmark 189f.  
 Sulcus  
 – calcarinus 175, 603f.  
 – centralis (Zentralfurche) 169f., 175  
 – coronarius 360, 364  
 – intertubercularis 316  
 – interventricularis  
 – anterior 360  
 – posterior 360  
 – lateralis (seitliche Hirnfurche) 169f., 172  
 – parietooccipitalis 168  
 Supination, Fuß 345  
 Supinationsbewegung, Unterarm 326  
 Surfactant 426  
 Sutura (Knochen-naht, Schädel-naht) 271, 283, 577  
 – coronalis (Kranznaht) 283f., 577  
 – lambdoidea (Lambdanaht) 283f., 577  
 – sagittalis (Pfeilnaht) 283f., 577  
 – squamosa (Schuppennaht) 283f.  
 Sympathikus 221, 223  
 – Afferenz 225  
 – Aufbau 223, 225  
 – Harnblasenfunktion 520  
 – Herzfunktion 368  
 – Herzmuskeltätigkeit 106  
 – Rezeptoren 228  
 – Überträgerstoffe 223, 227  
 Symphyse (Schambeinfuge) 271, 293, 328f.  
 Symport 47  
 Synapse 106f., 111  
 – axoaxonische 112f.  
 – axodendritische 112f.  
 – axosomatische 112f.  
 – Bahnungsfunktion 112  
 – erregende 111  
 – Erregungsübertragung  
 – chemische 111  
 – elektrische 111  
 – exzitatorische 111  
 – Gedächtnisfunktion 112  
 – hemmende 111  
 – Hemmungsfunktion 112  
 – inhibitorische 111  
 – Überträgerstofffreisetzung 48  
 – Ventilfunktion 112  
 Synarthrose (unechtes Gelenk) 270  
 Synchondrose (Knorpelhafter) 270f., 283  
 Syndesmose 270f.  
 Synergist 276  
 Synostose 271, 283  
 Synovia (Gelenkflüssigkeit) 89, 273, 280  
 Systole 365

## T

- T3 (Trijodthyronin) 248, 254  
 T4 (Tetraiodthyronin) 254

- Tachykardie 375  
 Tachypnoe 425  
 Taenien 478  
 Tag-Nacht-Rhythmus 253  
 Talgdrüse 636  
 Talus (Sprungbein) 336, 339, 346  
 Tarsus (Fußwurzel) 332, 336, 338, 606  
 Taschenklappen 361, 363, 365  
 Tastsinn 191  
 Tawara-Schenkel 369, 371  
 Tectum (Mittelhirndach) 179  
 Tegmentum (Haube) 179f.  
 Telencephalon (Großhirn) 167, 169  
 Telomer 28, 30  
 Telomerase 35  
 Telophase 36f.  
 – Keimzellenteilung 39  
 Temperaturregulation 635  
 Tendinozyten 86  
 Tendovaginitis 281  
 Tentorium cerebelli (Kleinhirnzelt) 179f., 202, 204  
 Tentoriumschlitz 179  
 Terminalhaare 637  
 Terpene 453  
 Tertiärfollikel 540f., 543  
 Testis (Hoden) 246, 248, 262, 521, 528f.  
 Testosteron 262  
 Testosteronproduktion 530  
 Tetanie 256  
 Tetrade 39  
 Tetrajodthyronin 254  
 Thalamus 173, 177f.  
 T-Helferzellen 141  
 Thenarmuskulatur (Daumenballenmuskulatur) 327  
 Thermorezeptoren 590  
 Thiamin 449  
 Thorakalwirbel 294  
 Thorax (Brustkorb) 292f., 300f.  
 Thrombokinasen 137f.  
 Thrombose 139  
 Thrombozyten (Blutplättchen) 121, 124  
 Thrombozytenmangel 139  
 Thrombus 136f.  
 Thymin 28f.  
 Thymopoetin 147  
 Thymus 141, 146  
 Thymushormone 248  
 Thyreotropin 247, 254  
 Thyroideastimulierendes Hormon (TSH) 247  
 Thyroxin 248, 254  
 Tibia (Schienbein) 332, 336  
 Tibiaplateau 336, 345  
 Tiefensensibilität 191, 590  
 Tiffeneau-Test 436  
 Tight junction 82, 114  
 Titin 99  
 Titinfilament 100  
 T-Killerzellen 143  
 T-Lymphozyten 141, 147  
 Tochterchromatide 36f.  
 Tochterzelle 37, 39  
 Tocopherol 449  
 Töne 614  
 Tonsilla (Mandel) 152  
 – lingualis (Zungenmandel) 152, 455f., 463f.  
 – palatina (Gaumenmandel) 152, 454f., 463f.  
 – pharyngea (Rachenmandel) 152, 463f.  
 – tubaria (lymphatisches Seitenstranggewebe) 152, 455, 463f.  
 Torsion 300  
 Totenstarre 105  
 Trauma  
 – anatomischer 425  
 – funktioneller 425  
 Trauma-ventilation 425  
 Traumavolumen 425  
 Trabeculae carnae 360  
 Trabekel 91f.  
 Trachea (Lufttröhre) 407, 414, 416  
 Tractus (zentrale Bahn) 191  
 – corticonuclearis (Pyramidenbahn) 194  
 – corticopontinus 182  
 – corticopontocerebellaris 182  
 – corticospinalis (Pyramidenbahn) 179, 182, 184, 190, 194  
 -- anterior 182, 196  
 -- lateralis 182, 194  
 -- Schädigung 198, 201  
 – olfactorius 622  
 – opticus (Sehtrakt) 182, 604  
 – pontocerebellaris 182  
 – spinocerebellaris  
 -- dorsalis 192  
 -- ventralis 192  
 – spinothalamicus  
 -- anterior 191f.  
 -- lateralis 191f.  
 Trägerelektrophorese 129  
 Tränenapparat 606  
 Tränenbein 284f.  
 Tränenrüse 606  
 Tränen-Nasen-Gang 606  
 – Mündung 409  
 Tränenpünktchen 606  
 Tränenröhrchen 606  
 Tränensack 606  
 Tränensekretion 229f.  
 Transfer-RNA (tRNA) 33f.  
 Transfusionszwischenfall 126  
 Transkription 33  
 Translation 33f.  
 Translokation 66  
 Transport  
 – aktiver 44, 47  
 – gekoppelter 47  
 – passiver 44f.  
 – vesikulärer 48  
 Transport-ATPase 44, 47  
 Transport-RNA (tRNA) 34  
 Transportprotein 44f.  
 Transversalachse 268f.  
 Transversalebene 268f.  
 Traubenzucker 491  
 Trepanation 202  
 Treppenmuskeln 281f., 303, 433  
 Triglyceride 448  
 Trigonum  
 – lumbocostale 310  
 – nervi  
 -- hypoglossi (Hypoglossusdreieck) 183  
 -- vagi (Vagusdreieck) 183  
 – vesicae (Blasendreieck) 517f.  
 – vesicae (Blasendreieck) 503  
 Trijodthyronin 248, 254  
 Trikuspidalklappe 361f.  
 – Auskultationsstelle 369f.  
 Triplet 29  
 Trisomie 66  
 – gonosomale 67  
 tRNA (Transport-RNA) 34

- Trochanter  
 – major (großer Rollhügel) 329, 334, 340  
 – minor (kleiner Rollhügel) 329, 334, 340
- Trochlea (Umlenkrolle) 608  
 – humeri 316, 324
- Trommelfell 610f.  
 – Lichtreflex 612
- Trommelfellspanner 611f.
- Trompetenmuskel 291
- Trophoblast 563ff., 569
- Truncus (Rumpf) 292  
 – brachiocephalicus 384ff.  
 – cerebri (Hirnstamm) 167, 182  
 -- parasympathische Kerne 223  
 – coeliacus 381, 385, 486  
 – pulmonalis 358, 360  
 – sympathicus (sympathischer Grenzstrang) 223  
 – thyrocervicalis 386
- Trypsin 492f.
- TSH (thyroideastimulierendes Hormon) 247
- T-Suppressorzellen 141
- T-System, Muskelfaser 99, 103
- Tuba  
 – auditiva (Ohrtrumpete) 90, 463, 610  
 -- Mündung 409  
 – uterina (Eileiter) 540, 548  
 -- Aufhängeband 548  
 -- Fransentrichter 540, 543, 547f.
- Tubargravidität (Eileiterschwangerschaft) 563
- Tubenruptur 563
- Tuber  
 – calcanei 337  
 – ischiadicum (Sitzbeinknollen) 328, 330
- Tuberculum  
 – costae 302  
 – majus 314, 316, 323  
 – minus 316, 323  
 – pubicum (Schamhöcker) 330, 332
- Tuberositas  
 – radii 319  
 – tibiae 336, 343
- Tubulus(-i)  
 – longitudinaler, Muskelzelle 99, 103  
 – seminiferus (Hodenkanälchen) 530f.  
 -- contortus 529  
 – transversaler, Muskelzelle 99, 103
- Tunica  
 – adventitia 376  
 – albuginea  
 -- ovarii 541  
 -- penis 538  
 -- testis 529f.  
 – dartos (Fleischhaut) 537  
 – fibrosa bulbi (äußere Augenhaut) 591  
 – interna bulbi (innere Augenhaut) 591, 593  
 – intima 376f.  
 – media 376  
 – vasculosa bulbi (mittlere Augenhaut) 591
- Türkensattel 287
- Turner-Syndrom 67
- Typ  
 – athletischer 583  
 – leptosomer 582
- Typenlehre nach Hippokrates 582
- ## U
- Übergangsepithel 80f., 518
- Überträgersubstanzen, neuronale 106, 111, 248  
 – erregende 111  
 – hemmende 111  
 – komplex wirkende 112
- Ulna (Elle) 316, 319f.
- Ultrafiltration 47
- Umami 457, 619
- Umlenkrolle 608
- Unabhängigkeitsregel 56, 59f.
- Uncus 621
- Unfruchtbarkeit 537
- Uniformitätsregel 56
- Unterarm 293, 316, 319  
 – Pronations-Supinations-Achse 319
- Unterarmmuskeln 326
- Untergrätenmuskel 305, 323
- Unterhaut 632f., 635
- Unterhautfettgewebe 635
- Unterkiefer 284f.
- Unterkieferspeicheldrüse 462
- Unterlid 606
- Unterlippenherabzieher 291
- Unterschlenkel 293, 334
- Unterschlüsselbeinarterie 210, 358, 384f.
- Unterschlüsselbeinvene 388, 390
- Unterschulterblatarterie 386
- Unterzungenspeicheldrüse 454, 456, 462
- Uracil 32
- Ureter (Harnleiter) 503, 506, 515  
 – Muskulatur 517  
 – Wandschichten 517
- Ureterengen 517
- Uretermündung 517  
 – Muskulatur 518
- Urethra (Harnröhre) 312, 503  
 – männliche 521, 529  
 – Schließmuskel  
 -- äußerer 313, 519  
 -- innerer 518f.
- Urinvolumen 512
- Urkleinhirn 181
- Urochrome 514
- Uroplakine 80
- Uterus (Gebärmutter) 540, 548  
 – Muskelzellen 96
- Utriculus (großes Vorhofsäckchen) 610, 616f.
- Uvea (mittlere Augenhaut) 591, 593, 598
- Uvula (Zäpfchen) 453, 455  
 – vesicae (Blasenzäpfchen) 517f.
- ## V
- Vagina (Scheide) 312, 540, 549  
 – synovialis (Sehnenscheide) 279f.
- Vagusdreieck 183
- Vakuole 19
- Vallecula epiglottica (Kehldeckelgrübchen) 456
- Valva  
 – bicuspidalis (Bikuspidalklappe, Mitralklappe) 361f.  
 -- Auskultationsstelle 369f.

- ileocaecalis (Dickdarmklappe) 472, 477f.
- tricuspidalis (Trikuspidalklappe) 361f.
- Auskultationsstelle 369f.
- Vanadium 450
- Variabilität, genetische 68
- Vas
- afferens, Niere 505, 507
- efferens, Niere 505, 507
- vasorum 376
- Vasodilatation 394
- Vasokonstriktion 137, 228, 260, 394, 398
- Vasopressin 247, 250f., 512
- Vater-Pacini-Lamellenkörperchen 590, 633, 635f.
- Vena
- angularis 213
- arcuata renis 505, 507
- axillaris (Achselvene) 390
- azygos (Brusthöhlvene) 358, 388, 390
- basilica (Königsvene) 390
- brachialis (Oberarmvene) 390
- brachiocephalica (Arm-Kopf-Vene) 388, 390
- cardiaca
- magna 364
- media 364
- parva 364
- cava
- inferior (untere Hohlvene) 309, 358, 360, 381, 388, 391, 416
- superior (obere Hohlvene) 357f., 360, 381, 388, 390, 416
- centralis
- hepatis (Zentravene, Leberläppchen) 488
- retinae (Zentralvene, Netzhaut) 599
- cephalica (kopfwärts laufende Vene) 390
- cerebri 213
- magna 213
- dorsalis penis 538
- externa (äußere Beckenvene) 388, 392
- facialis (Gesichtsvene) 213
- femoralis (Oberschenkelvene) 388, 391f.
- gastrica (Magenvene) 389
- hepatica (Lebervene) 391, 488
- iliaca
- communis (gemeinsame Beckenvene) 388, 391
- interna (innere Beckenvene) 388, 392
- interlobaris 505, 507
- interlobularis 505, 507
- jugularis interna (innere Drosselvene) 213, 289
- lienalis (Milzvene) 389
- mediana cubiti 390
- mesenterica
- inferior (untere Mesenterialvene) 389
- superior (obere Mesenterialvene) 389
- nasofrontalis 213
- ovarica (Eierstockvene) 541
- perforantes (Perforansvenen) 391f.
- poplitea (Kniekehlenvene) 391f.
- portae (Pfortader) 381f., 389, 392, 485f.
- pulmonalis (Lungenvene) 358, 381, 384, 416
- renalis (Nierenvene) 388, 391, 503, 505, 507
- saphena
- accessoria (akzessorische Hautvene) 391
- magna (große Hautvene) 391f.
- parva (kleine Hautvene) 391f.
- subclavia (Unterschüsselbeinvene) 388, 390
- suprarenalis (Nebennierenvene) 503
- umbilicalis (Nabelvene) 382f., 567
- Vene 356, 376, 378
- kopfwärts laufende 390
- Venenbogen des Fußrückens 391
- Venenklappen 398
- Venenwinkel
- linker 380
- rechter 380
- Venöses System 388
- Ventilation (Lungenbelüftung) 406, 422
- alveoläre 425
- Ventralflexion 299f.
- Ventriculus (Magen) 454, 470
- laryngis 413f.
- Ventrikel, Gehirn
- III. 166f., 171, 207
- IV. 166f.
- Ventrikel, Herz 357f.
- Verbrennung 406
- Verdauungsorgane 453
- Vererbungslehre 54
- Vermis cerebelli (Kleinhirnwurm) 180f.
- Verschlusskontakt der Zellen 82
- Verstärkungsbänder 273
- Vertebra (Wirbel) 294
- Vertikalachse 268f.
- Vertikalbeschleunigung 618
- Vesica
- fellea (Gallenblase) 454, 486, 489
- urinaria (Harnblase) 535
- Muskulatur 503, 517f.
- Vesicula seminalis (Bläschendrüse, Samenbläschen) 521, 528f., 533f.
- Vesikel, synaptische 107, 111
- Vestibulariskerne 613, 619
- Vestibularorgan (Gleichgewichtsorgan) 616
- Vestibulum
- oris (Mundvorraum) 456
- vaginae (Scheidenvorhof) 520, 540, 549
- Vieleckbein
- großes 318, 320
- kleines 318, 320
- Vierhügelplatte 171, 178f., 183
- Visus (Sehschärfe) 603
- Viszerosensibilität 590
- Vitalkapazität 423f.
- Vitamin 448
- fettlösliches 449
- Funktion 449
- wasserlösliches 449
- Vitamin A 449
- Mangel 450

Vitamin B<sub>1</sub> 449  
 – Mangel 450  
 Vitamin B<sub>2</sub> 449  
 Vitamin B<sub>3</sub> 449  
 – Mangel 450  
 Vitamin B<sub>5</sub> 449  
 Vitamin B<sub>6</sub> 449  
 Vitamin B<sub>9</sub> 449  
 Vitamin B<sub>12</sub> 449, 469  
 – Mangel 135, 450  
 Vitaminbedarf 449  
 Vitamin C 449  
 – Mangel 450  
 Vitamin D 449  
 – Mangel 450  
 Vitamin E 449  
 Vitamin H 449  
 Vitamin K 449  
 – Mangel 450  
 Vitaminmangel 450  
 Vitaminüberdosierung 450  
 Volkmann-Kanal 92f.  
 Vomer (Pflugscharbein) 285, 287  
 Vomeronasalorgan 624  
 Von-Ebner-Drüsen 620  
 Vorderhirn 167  
 Vorderhornzelle, motorische 190  
 Vorderseitenstrang 191  
 Vorderstrang 191f.  
 Vorhaut 521, 529, 537  
 Vorhof, Herz 357ff.  
 Vorhofdrüse, große 549f.  
 Vorhofflimmern 375  
 Vorhofsäckchen  
 – großes 610, 616f.  
 – kleines 610, 616f.  
 Vorhofschwellkörper 549  
 Vorhofseptum 371  
 Vorhofstreppe 610, 613  
 Vorkern  
 – männlicher 561  
 – weiblicher 561f.  
 Vormauer 171  
 Vormilch 552  
 Vorneigung 275, 300  
 Vorsteherdrüse 503, 529, 534f.  
 – Außenzone 535f.  
 – Innenzone 535f.  
 – periurethrale Mantelzone 535f.  
 – rektale Untersuchung 535  
 Vulva 549

## W

Wachstumsfuge 89, 94, 270  
 Wachstumsfugenschluss 578, 581  
 Wachstumshormon (STH) 247, 251  
 Wachstumsschub 581  
 Wachzustand 185  
 Wadenbein 332, 336  
 Wadenbeinarterie 386f.  
 Wadenbeinmuskel  
 – kurzer 305  
 – langer 279, 305  
 – Ansatzsehne 279  
 Wadenmuskel 347  
 – dreiköpfiger 347  
 – zweiköpfiger 305, 347  
 Wadenerv, gemeinsamer 218f.  
 Wangenmuskel 456  
 Warzenfortsatz 284, 305  
 Warzenhof 551f.  
 Wasserhaushalt  
 – Adiuretinwirkung 514  
 – Hautfunktion 635  
 Wasserrückresorption, renaltubuläre 512  
 Wasserverlust, physiologischer 41  
 Wechseljahre 546  
 Wehenbeginn 574  
 Weiße Substanz  
 – Gehirn 170f.  
 – Rückenmark 189f.  
 Weisheitszähne 461  
 Weitsichtigkeit 601f.  
 Wernicke-Zentrum (auditorisches Assoziationsgebiet) 175, 177  
 Wettbewerb, Evolution 69  
 Widerstand, peripherer 392  
 Widerstandsgefäße 394  
 Windkesselfunktion der Aorta 377, 379  
 Windung, gezähnte 174  
 Wirbel 294  
 – freie 294  
 – präsakrale 294  
 Wirbelbogengelenk 295, 298f.  
 Wirbelkanal 296  
 Wirbelkörper 295f.  
 – Randleiste 296  
 Wirbelloch 296, 298

Wirbelsäule 294  
 – Bandapparat 298  
 – Beweglichkeit 299f.  
 – Bewegungen 300  
 – Bogen-Sehnen-Konstruktion 294  
 – freie 294  
 – Gelenke 298  
 Wirbelsäulenarterie 210  
 Wirbelsäulenkrümmung 294  
 Wundheilung, Bindegewebsfunktion 83  
 Wurmfortsatz 73, 454, 472, 478  
 Wurzelfäden 187, 189  
 Wurzelhaut 458

## X

X-Chromosom 25, 558f., 562

## Y

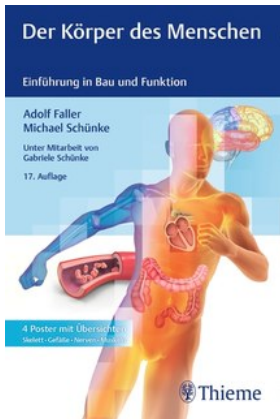
Y-Chromosom 25, 558f., 562

## Z

Zahnbein 458f.  
 Zahndurchbruch 461  
 Zahnfleisch 459  
 Zahnformel 459  
 Zahnhals 458  
 Zahnhalteapparat 458  
 Zahnhöhle 458f.  
 Zahnkrone 458f.  
 Zahnpulpa 458f.  
 Zahnschmelz 458f.  
 Zahnwurzel 458f.  
 Zahnwurzelfach 458  
 Zahnwurzelkanal 458f.  
 Zahnwurzelverankerung 271  
 Zäpfchen 453, 455  
 Zapfen 597, 599  
 Zapfgelenk 274  
 Zehenbeugung 347  
 Zehenknochen 337f., 346  
 Zeis-Drüse 606  
 Zell-Extrazellulärmatrix-Haftung 84  
 Zelle 18  
 – gastrointestinale, hormonbildende 248



- Grundbauplan 20
- knochenabbauende 92
- Stoffabgabe 20
- Stoffaustausch 40
- Stoffwechselprodukte 21
- Zelleinschlüsse 21
- Zellform 18
- Zellfortsatz 18
- Zellkern, Interphase 30
- Zellkontakt 19, 82
  - offener 82
- Zellleib 19
- Zellmembran 19, 21
  - Ausstülpungen 19, 80f., 475
  - Erneuerung 23
  - Fenestrierung 47
  - Schädigung 451
- Zellorganellen 19
  - Neuron 108
- Zellteilung 23, 35f.
- Zellulose 453
- Zelluloseazetat-Folie 129
- Zement 458f.
- Zentralarterie 599f.
- Zentralkanal 191f.
- Zentralkörperchen 19, 37
- Zentralnervensystem
  - Afferenzen 165, 191f.
  - Efferenzen 165, 192
  - Entwicklung 165f.
- Zentralspindel 36f.
- Zentralvene
  - Auge 599f.
  - Leberläppchen 488
- Zentralwindung
  - hintere 175f., 191
  - vordere 170, 175f., 194
- Zentriol (Zentralkörperchen) 19, 23, 37
- Zentromer 26f., 37
- Zentrum, somatosensibles 176
- Zerstreuungslinse 601
- Zerumen (Ohrenschmalz) 611, 615
- Zervikalwirbel 294
- Ziliarkörper 591, 593
  - Pigmentepithel 591, 593
- Ziliarkörperepithel 593
- Ziliarmuskel 593f.
- Zink 450
- Zinn 450
- Zirbeldrüse 168, 171, 177f., 246f., 253
- Zirkadianrhythmus 185, 253, 258
- ZNS (Zentralnervensystem) 165
  - Afferenzen 165, 191f.
  - Efferenzen 165, 192
  - Entwicklung 165f.
- Zona pellucida 542f., 560
- Zonulafasern 593f.
- Zottenhaut 565
- Z-Scheibe 100f.
- Zuckerkrankheit 260, 262
- Zugsehne 279
- Zugtrabekel 91, 93
- Zunge 455
  - Geschmacksknospen 619
  - Geschmackspapillen 456
- Zungenbein 282, 290, 465
- Zungenbeinmuskel
  - oberer 282, 289f., 465
  - unterer 281f., 464f.
- Zungengrund 455f.
- Zungenmandel 152, 455f., 463f.
- Zungenmuskeln, innere 455f.
- Zungenrücken 455
- Zwerchfell 309f.
- Zwerchfellatmung 433
- Zwerchfellkuppel 418
- Zwerchfellstand 309, 311
  - atmungsabhängiger 434
- Zwergwuchs 253
- Zwischenhirn 167, 177, 248
- Zwischenknochenmembran 270
  - Unterarm 271, 316, 324
  - Unterschenkel 386
- Zwischenrippenarterien 385
- Zwischenrippenmuskeln 301f.
  - äußere 301f., 433
  - innere 302f., 434
- Zwischenrippenraum 302
- Zwischenscheibe 271
- Zwischensehne 276, 278
- Zwischenwirbelloch 295ff., 298
- Zwischenwirbelscheibe 89, 271, 294f., 298
  - Funktion 299
- Zwischenzellraum 40
- Zwischenzellsubstanz (Extrazellulärmatrix, Interzellularsubstanz) 83
- Zwölffingerdarm 454, 472f., 484
  - Papille 473, 484
- Zyanose 430
- Zygotän 37, 39
- Zygote 562
- Zyklus
  - endometrialer 544
  - ovarieller 544
  - weiblicher 544
- Zylinderepithel 80f.
- Zylindergläser 602
- Zystische Fibrose 62
- Zytokine 140, 248
- Zytoplasma (Zellleib) 19, 21
- Zytoskelett 21
- Zytosol 21



Faller A. / Schünke M.

[Der Körper des Menschen](#)  
Einführung in Bau und Funktion

704 Seiten, kart.  
erschienen 2016



**bestellen**

Mehr Bücher zu Homöopathie, Alternativmedizin und  
gesunder Lebensweise [www.narayana-verlag.de](http://www.narayana-verlag.de)